

PO FESR 2007 - 2013
APPENDICE STATISTICA
Tabelle e grafici

TABELLE

Tabella A1 - Dinamica dei principali aggregati economici, variazioni % per periodi

	(95-99)/(90-94)	(00-04)/(95-99)	(95-99)/(90-94)	(00-04)/(95-99)	(95-99)/(90-94)	(00-03)/(95-99)
	Sicilia	Convergenza	Italia			
Prodotto interno lordo	102,1	110,4	104,3	110,1	108,1	108,7
Importazioni nette	97,4	112,2	88,0	103,9	-369,3	31,7
Totale	101,2	109,3	101,3	109,1	105,8	109,5
Consumi finali interni	105	108,2	104,6	108,3	105,8	108,5
- Spesa per consumi finali delle famiglie	105,5	109,6	106,3	108,7	108,0	109,4
- Spesa per consumi finali delle ISP	115,8	117,0	116,3	116,3	114,1	113,6
- Spesa per consumi finali delle AA.PP.	103,6	105,6	100,2	107,3	98,8	106,6
Investimenti fissi lordi	83,8	117,6	85,4	116,7	105,3	117,4
Variazione delle scorte e oggetti di valore	250,9	26,8	234,6	19,1	126,6	14,5

Fonte: Elaborazioni NVVIP Sicilia su dati ISTAT, Conti economici territoriali

Tabella A2 - Dinamica del valore aggiunto ai prezzi base per settore (1999-2004, prezzi 1995)

	1999	2000	2001	2002	2003	2004	Var.	Var.	Var.	Var.	Var.	Var.	Var.
							%	%	%	%	%	%	%
							Media						
							00\99	01\00	02\01	03\02	04\03	99\04	04\99
Sicilia													
V.A. Totale	52.326,10	54.068,30	55.957,00	56.369,30	57.352,90	57.908,31	3,3	3,5	0,7	1,7	0,9	2,02	10,7
Agricoltura, silv.e pesca	2.568,80	2.776,00	2.503,90	2.157,80	2.656,30	2.831,41	8,1	-9,8	-13,8	22,5	7,1	2,8	10,2
Industria	9.241,30	9.363,80	9.575,50	9.802,30	9.879,00	9.799,77	1,3	2,3	2,4	0,8	-0,8	1,2	6,0
Servizi	40.516,00	41.928,50	43.877,60	44.409,20	44.830,50	45.277,14	3,5	4,6	1,2	0,95	1,0	2,3	11,8
Italia													
V.A. Totale	923.931,60	955.865,40	975.075,70	980.707,50	982.312,50	997.195,93	3,5	2,0	0,6	0,2	1,5	1,6	7,9
Agricoltura, silv.e pesca	31.000,70	30.111,60	29.962,70	28.803,80	27.173,10	30.259,56	-2,9	-0,5	-3,9	-5,7	11,4	-0,3	-2,4
Industria e costruzioni	269.349,20	276.127,10	277.019,00	277.520,10	276.536,90	278.645,11	2,5	0,3	0,2	-0,4	0,8	0,7	3,5
Servizi	623.581,70	649.626,70	668.094,00	674.383,60	678.602,50	688.291,26	4,2	2,8	0,9	0,6	1,4	2,0	10,4

Fonte: Elaborazioni NVVIP Sicilia su dati ISTAT, Conti economici territoriali

Tabella A3 - Quota settoriale del valore aggiunto (1990-2004, prezzi 1995)

	Valore aggiunto a prezzi base (al lordo SIFIM)	Agricoltura, silvicoltura e pesca	Industria in senso stretto	Costruzioni	Commercio, riparazioni, alberghi e ristoranti, trasporti e comunicazioni	Intermediazione monetaria e finanziaria; attività immobiliari ed imprenditoriali	Altre attività di servizi
Sicilia							
1990	100	4,7	13,3	8,2	22,3	23,4	28,1
1994	100	5,6	12,6	6,8	22,2	24,8	27,9
1999	100	4,9	12,1	5,6	23,0	25,7	28,7
2004	100	4,9	10,8	6,1	24,1	26,4	27,7
Italia							
1990	100	3,2	25,9	6,1	24,8	24,4	20,3
1994	100	3,4	25,7	5,4	25,6	24,8	20,1
1999	100	3,5	25,4	5,2	25,8	25,4	19,5
2004	100	3,0	22,7	5,3	25,3	25,1	18,7

Fonte: Elaborazioni NVVIP Sicilia su dati ISTAT, Conti economici territoriali

Tabella A4 - Valore aggiunto ai prezzi base per settore e provincia nel 2003

PROVINCE	Agricoltura, silvicoltura e pesca	INDUSTRIA			SERVIZI				Valore aggiunto ai prezzi base (al lordo SIFIM)
		Industria in senso stretto	Costruzioni	Totale industria	Commercio, riparazioni, alberghi e ristoranti, trasporti e comunicazioni	Intermediazione e monetaria e finanziaria; attività immobiliari e imprenditoriali	Altre attività di servizi	Totale servizi	
Incidenze percentuali sul valore aggiunto totale ai prezzi base									
AG	6,8	7,7	7,4	15,1	21,6	25,5	30,9	78,0	100
CL	5,6	18,8	7,0	25,8	16,4	23,9	28,4	68,6	100
CT	3,1	10,6	5,5	16,1	22,6	30,0	28,1	80,8	100
EN	8,0	8,5	8,6	17,2	17,3	24,5	33,3	74,8	100
ME	2,8	8,5	6,4	14,9	24,1	27,9	30,2	82,3	100
PA	2,3	10,4	2,9	13,3	25,2	27,9	31,3	84,4	100
RG	13,4	8,4	9,1	17,6	19,5	26,0	23,6	69,1	100
SR	6,0	17,6	7,0	24,6	17,7	27,4	24,3	69,4	100
TP	4,5	10,1	6,5	16,6	22,2	28,2	28,5	78,9	100
SICILIA	4,5	10,8	5,8	16,6	22,2	27,7	29,0	78,9	100

Fonte: Elaborazioni NVVIP Sicilia su dati ISTAT, Conti economici territoriali

Tabella A5 - Previsioni popolazione residente (al 31 dicembre di ogni anno) ipotesi centrale (1992-2015)

	SICILIA			ITALIA		
	M	F	Tot	M	F	Tot
1995	2.433.707	2.575.257	5.008.964	27.560.294	29.283.903	56.844.197
1996	2.432.404	2.577.366	5.009.770	27.566.774	29.309.590	56.876.364
1997	2.430.748	2.579.641	5.010.389	27.571.578	29.332.801	56.904.379
1998	2.425.136	2.578.311	5.003.447	27.563.748	29.345.361	56.909.109
1999	2.417.140	2.575.971	4.993.111	27.562.988	29.360.536	56.923.524
2000	2.407.456	2.570.612	4.978.068	27.576.326	29.384.366	56.960.692
2001	2.401.542	2.567.449	4.968.991	27.586.982	29.408.762	56.995.744
2002	2.402.174	2.569.950	4.972.124	27.766.223	29.554.847	57.321.070
2003	2.419.294	2.583.968	5.003.262	27.937.139	29.616.421	57.553.560
2004	2.424.102	2.588.979	5.013.081	28.376.804	30.085.571	58.462.375
2005	2.461.960	2.609.335	5.071.295	28.317.916	29.923.944	58.241.860
2006	2.461.889	2.609.244	5.071.133	28.368.038	29.963.653	58.331.691

Fonte: Elaborazioni NVVIP Sicilia su dati ISTAT, Statistiche demografiche

Tabella A6 - Indici di struttura della popolazione residente (1990-2005)

	Tasso natalità		Età media della madre al parto	
	Sicilia	Italia	Sicilia	Italia
1990	13,3	9,9	28,0	28,9
1991	13,0	9,8	28,0	29,1
1992	13,9	10,1	28,3	29,3
1993	12,9	9,7	28,3	29,4
1994	12,1	9,4	28,5	29,6
1995	11,4	9,2	28,4	29,7
1996	11,5	9,4	28,7	30,0
1997	11,3	9,4	28,5	29,7
1998	10,8	9,3	28,6	30,0
1999	10,8	9,3	29,2	30,6
2000	10,5	9,4	28,8	30,2
2001	10,3	9,3	29,1	30,4
2002	10,3	9,4	29,2	30,6
2003	10,4	9,4	29,6	30,9
2004	10,3	9,7	29,7	30,9
2005	10,4	9,7	n.d.	n.d.

Fonte: Elaborazioni NVVIP Sicilia su dati ISTAT, Health for All

Tabella A7 - Dotazione di infrastrutture ferroviarie rispetto al territorio al 2004 (:Italia =100)

Rete ferrovie dello Stato (F.S.) (anno 2004)				
Territori	Non elettrificata	Binario singolo elettrificato	Binario doppio elettrificato	Totale
Sicilia	146,8	154,8	27,5	57,4
Centro-Nord	84,7	104,5	131,6	124,3
Italia	100,0	100,0	100,0	100,0

Fonte: Elaborazioni NVVIP Sicilia su dati SVIMEZ - ISTAT

Tabella A8 - Dotazione di infrastrutture portuali rispetto al territorio al 2004 (Italia =100)

Rete ferrovie dello Stato (F.S.) (anno 2004)			
Territori	Porti	Porti (capacità di movimentazione e di servizio)	Magazzini
Sicilia	283,1	82,7	22,1
Centro-Nord	49,6	101,1	140,2
Italia	100,0	100,0	100,0

Fonte: Elaborazioni NVVIP Sicilia su dati SVIMEZ - ISTAT

Tabella A9 - Dotazione di infrastrutture aeroportuali rispetto al territorio al 2004 (Italia =100)

Rete ferrovie dello Stato (F.S.) (anno 2004)					
Territori	Aeroporti	Piste	Superficie Piste	Aree di Sedime	Aree di Parcheggio (mq)
Sicilia	119,0	133,8	129,1	68,2	69,0
Centro-Nord	98,1	99,1	103,2	114,3	123,4
Italia	100,0	100,0	100,0	100,0	100,0

Fonte: Elaborazioni NVVIP Sicilia su dati SVIMEZ- ISTAT

Tabella A10 - Variazione flussi passeggeri e merci Sicilia-Itali, 2003 e 2005

	Passeggeri			Cargo (ton.)		
	2003	2005	Var. 03/05	2003	2005	Var. 03/05
Catania	4.778.107	5.168.876	8,2%	11.518	9.553	-17,1%
Lampedusa	169.708	180.102	6,1%	76	57	-25,0%
Palermo	3.632.285	3.809.385	4,9%	5370	5217	-2,8%
Pantelleria	101.396	139.045	37,1%	63	80	26,9%
Trapani	224.424	392.997	75,1%	19	80	321,1%
<i>Tot. Sicilia</i>	<i>8.905.920</i>	<i>9.690.405</i>	<i>8,8%</i>	<i>15.561</i>	<i>14.987</i>	<i>-3,7%</i>
ITALIA	100.107.925	112.832.131	12,7%	736.346	868.553	17,9%
<i>Incidenza Sicilia</i>	<i>8,62%</i>	<i>8,59%</i>		<i>2,11%</i>	<i>1,73%</i>	

Fonte: Elaborazioni NVVIP Sicilia su dati ENAC

Tabella A11 - Dotazione infrastrutturale per la mobilità logistica al 2004 (Italia =100)

Infrastrutture logistiche		
Territori	Centri intermodali	Indice sintetico (a)
Sicilia	0,8	18,5
Centro-Nord	156,1	121,1
Italia	100,0	100,0

Fonte: Elaborazioni NVVIP Sicilia su dati SVIMEZ- ISTAT

(a) dotazione infrastrutturale per la mobilità logistica e la movimentazione dei flussi

Tabella A12 - Principali indicatori ambientali (1996-2005)

	Quantità di frazione umida trattata in impianti di compostaggio per la produzione di compost di qualità <i>Percentuale di frazione umida trattata in impianti di compostaggio sulla frazione di umido nel rifiuto urbano totale</i>			Irregolarità nella distribuzione dell'acqua <i>Percentuale di famiglie che denunciano irregolarità nell'erogazione dell'acqua</i>		
	Sicilia	Convergenza	Italia	Sicilia	Convergenza	Italia
1996	<i>n.d.</i>	<i>n.d.</i>	<i>n.d.</i>	27,7	21,2	12
1997	<i>n.d.</i>	<i>n.d.</i>	<i>n.d.</i>	27,8	22,1	12,5
1998	<i>n.d.</i>	<i>n.d.</i>	<i>n.d.</i>	29,6	24,3	14
1999	<i>n.d.</i>	<i>n.d.</i>	<i>n.d.</i>	36,5	25,3	14,8
2000	<i>n.d.</i>	<i>n.d.</i>	<i>n.d.</i>	33,7	28,1	15
2001	0,0	9,2	18,3	39,6	31,7	16,3
2002	0,5	5,0	17,6	38,1	29,9	13,5
2003	1,9	4,9	18,6	40	31,3	15,8
2004	1,1	2,0	19,5	<i>n.d.</i>	<i>n.d.</i>	<i>n.d.</i>
2005	1,3	1,7	20,5	31,9	24,4	13,8

	Coste non balneabili per inquinamento <i>Lunghezza delle coste non balneabili per inquinamento sulla lunghezza totale delle coste (%)</i>			Monitoraggio della qualità dell'aria <i>Dotazione di stazioni di monitoraggio dell'aria (valori per 100.000 abitanti)</i>		
	Sicilia	Convergenza	Italia	Sicilia	Convergenza	Italia
1996	7,5	8,6	6,6	<i>n.d.</i>	<i>n.d.</i>	<i>n.d.</i>
1997	4,7	7,3	6,4	<i>n.d.</i>	<i>n.d.</i>	<i>n.d.</i>
1998	4,6	7,4	6,1	<i>n.d.</i>	<i>n.d.</i>	<i>n.d.</i>
1999	4,9	7,1	5,6	<i>n.d.</i>	<i>n.d.</i>	<i>n.d.</i>
2000	4,5	7,1	5,5	1,1	0,6	1,4
2001	4,8	7,1	5,4	1,2	0,6	1,5
2002	5	7,4	5,8	1,1	0,6	1,5
2003	4,7	7,1	5,5	1,3	0,6	1,5
2004	5,0	7,7	5,8	1,3	0,8	1,6
2005	5,6	7,4	4,8	1,3	0,9	1,7

Fonte: Elaborazioni NVVIP Sicilia su dati ISTAT-DPS

Tabella A13 - Imprese secondo la loro condizione in Sicilia (1999-2006)

Anni	Registrate	Attive	% Attive	% Attive Italia	Non attive	Artigiane Registrate	%	% Artigiane Registrate Italia
1999	431.215	369.069	85,6	85,3	62.146	<i>n.d.</i>	<i>n.d.</i>	<i>n.d.</i>
2000	438.652	372.295	84,9	84,9	66.357	86.126	19,6	24,5
2001	446.201	375.812	84,2	84,6	70.389	86.591	19,4	24,4
2002	454.007	380.182	83,7	84,9	73.825	87.109	19,2	24,5
2003	460.711	383.617	83,3	84,6	77.094	86.854	18,9	24,5
2004	468.193	388.462	83	84,4	79.731	86.848	18,5	24,4
2005	473.816	391.015	82,5	84,3	82.801	86.844	18,3	24,3
2006	480.278	395.144	82,3	84,2	85.134	86.963	18,1	24,2

Fonte: Elaborazioni NVVIP Sicilia su dati InfoCamere – Movimprese

Tabella A14 - Imprese attive per ramo di attività economica in Sicilia e composizioni percentuali in Sicilia e in Italia – Anni 2000-2006

Sezioni di attività economica	2000			2006			Var. % 2006/2000
	Numero	Composizione %	Composizione % dell'Italia	Numero	Composizione %	Composizione % dell'Italia	
Agricoltura, caccia e silvicoltura	113.716	30,5	21,7	107.697	27,3	18,1	-5,3
Pesca, piscicoltura e servizi connessi	2.645	0,7	0,2	2.180	0,6	0,2	-17,6
Estrazione di minerali	489	0,1	0,1	481	0,1	0,1	-1,6
Industria manifatturiera	36.253	9,7	13,2	38.480	9,7	12,3	6,1
Energia elettrica, gas e acqua	223	0,1	0,0	250	0,1	0,1	12,1
Costruzioni	38.017	10,2	12,2	43.944	11,1	14,5	15,6
Commercio all'ingrosso e al dettaglio	118.158	31,7	28,0	128.671	32,6	27,6	8,9
Alberghi e pubblici esercizi	10.484	2,8	4,7	12.925	3,3	5,0	23,3
Trasporti e comunicazioni	11.553	3,1	3,8	12.267	3,1	3,8	6,2
Credito e assicurazioni	4.728,00	1,3	1,9	5.872	1,5	2,0	24,2
Servizi alle imprese	15.311	4,1	8,3	20.613	5,2	10,6	34,6
Istruzione	1.246	0,3	0,3	1.790	0,5	0,4	43,7
Sanità e altri servizi sociali	1.599	0,4	0,3	2.565	0,6	0,5	60,4
Altri servizi pubblici, sociali e personali	13.763	3,7	4,2	15.594	3,9	4,4	13,3
Servizi domestici presso famiglie e convivenze	12	0,0	0,0	0	0,0	0,0	-100,0
Altre imprese non classificate	4.240	1,1	1,1	1.815	0,5	0,5	-57,2
TOTALE	372.295	100	100	395.144	100	100	6,1

Fonte: Elaborazioni NVVIP Sicilia su dati InfoCamere – Movimprese

Tabella A15 - Imprese attive nel settore manifatturiero per comparto in Sicilia e composizioni percentuali in Sicilia e in Italia - Anni 2000-2006

Sotto sezioni del settore manifatturiero	2000			2006			Var. % 2006/2000
	Numero	Composizione %	Composizione % dell'Italia	Numero	Composizione %	Composizione % dell'Italia	
Industrie alim., bevande e tabacco	9.729	26,8	13,3	11.425	29,7	16,1	17,4
Industrie tessili e dell'abbigliamento	2.539	7,0	13,7	2.675	7,0	11,7	5,4
Ind.conciarie, fabbr.prod.in cuoio, pelle e similari	351	1,0	4,1	302	0,8	3,6	-14,0
Industria del legno e dei prod. in legno	4.105	11,3	8,8	3.965	10,3	7,6	-3,4
Fabbr. della pasta-carta, carta; stampa; editoria	1.931	5,3	5,6	2.421	6,3	5,8	25,4
Fabbr.di coke, raff.di petrolio, tratt.comb.nucleari	55	0,2	0,1	31	0,1	0,1	-43,6
Fabbr.prod.chimici e di fibre sintetiche e artificiali	401	1,1	1,3	364	0,9	1,1	-9,2
Fabbr. articoli in gomma e mat. plastiche	430	1,2	2,1	426	1,1	2,0	-0,9
Fabbr. di prod. della lav. di min. non met.	3.297	9,1	4,7	4.188	10,9	4,7	27,0
Prod. di metallo e fabbr. di prod. in met.	5.396	14,9	17,6	6.452	16,8	18,3	19,6
Fabbr. di macchine ed app. meccanici	1.437	4,0	7,8	1.874	4,9	7,6	30,4
Fabbr.di macchine elettr. e di app.eletr. e ottiche	2962	8,2	9,1	3.072	8,0	9,0	3,7
Fabbricazione di mezzi di trasporto	535	1,5	1,3	687	1,8	1,7	28,4
Altre industrie manifatturiere	3.086	8,3	10,6	3.647	9,5	10,8	18,2
TOTALE	36.253	100	100	38.480	100	100	6,1

Fonte: Elaborazioni NNVIP Sicilia su dati InfoCamere – Movimprese

Tabella A16 - Distribuzione percentuale delle imprese attive per forma giuridica in Sicilia e percentuali Italia - Anni 1999-2006

Anni	Società di capitale			Società di persone			Ditte individuali			Altre forme		
	N° imprese attive	%	% Italia	N° imprese attive	%	% Italia	N° imprese attive	%	% Italia	N° imprese attive	%	% Italia
1999	18.304	5,0	9,6	33.245	9,0	17,8	307.152	83,2	70,7	10.368	2,8	1,8
2000	19.209	5,2	10,1	34.040	9,1	17,9	308.185	82,8	70,0	10.861	2,9	1,9
2001	20.811	5,5	10,8	34.927	9,3	18,0	308.821	82,2	69,3	11.253	3,0	1,9
2002	22.913	6,0	11,5	35.549	9,4	17,9	310.041	81,6	68,6	11.679	3,1	2,0
2003	24.115	6,3	12,0	35.602	9,3	17,8	311.845	81,3	68,1	12.055	3,1	2,0
2004	25.793	6,6	12,5	36.019	9,3	17,7	314.233	80,9	67,8	12.417	3,2	2,0
2005	27.610	7,0	13,1	36.234	9,3	17,6	314.763	80,5	67,3	12.408	3,2	2,0
2006	29.807	7,5	13,8	36.895	9,3	17,5	315.609	79,8	66,6	12.833	3,2	2,0

Fonte: Elaborazioni NNVIP Sicilia su dati InfoCamere – Movimprese

Tabella A17 - Bilancia commerciale (migliaia di euro, 1993-2005)

	In complesso				Al netto dei prodotti energetici			
	Importazioni	Esportazioni	Saldo	Saldo normalizzato*	Importazioni	Esportazioni	Saldo	Saldo normalizzato*
SICILIA								
1995	6.314.719	2.786.285	-3.528.434	-38,8	1.493.077	1.916.055	422.978	12,4
1996	6.821.879	2.856.523	-3.965.356	-41,0	1.369.644	1.870.090	500.447	15,4
1997	7.965.109	3.418.377	-4.546.732	-39,9	1.758.404	2.111.557	353.153	9,1
1998	6.732.852	3.567.316	-3.165.536	-30,7	1.793.847	2.337.182	543.335	13,2
1999	8.009.297	3.502.433	-4.506.864	-39,2	1.939.341	2.227.808	288.467	6,9
2000	13.836.275	5.479.938	-8.356.337	-43,3	2.243.580	2.810.400	566.819	11,2
2001	13.121.839	5.160.797	-7.961.042	-43,5	2.213.997	2.652.142	438.145	9,0
2002	11.866.201	4.963.723	-6.902.479	-41,0	2.347.737	2.772.122	424.385	8,3
2003	12.327.115	5.118.222	-7.208.893	-41,3	2.512.168	2.671.643	159.475	3,1
2004	13.906.854	5.547.064	-8.359.790	-43,0	2.915.058	2.820.453	-94.605	-1,6
2005	18.925.822	7.276.936	-11.648.886	-44,5	2.466.488	3.014.290	547.802	10,0
ITALIA								
1995	173.354.498	196.860.291	23.505.793	6,3	158.233.094	194.054.548	35.821.454	10,2
1996	165.930.262	200.842.415	34.912.153	9,5	149.166.604	197.988.400	48.821.796	14,1
1997	184.678.142	211.297.113	26.618.971	6,7	166.799.069	208.301.709	41.502.640	11,1
1998	195.625.267	220.104.912	24.479.645	5,9	181.637.948	217.651.244	36.013.296	9,0
1999	207.015.167	221.040.469	14.025.301	3,3	190.320.979	218.406.357	28.085.378	6,9
2000	258.506.605	260.413.251	1.906.646	0,4	225.781.945	255.184.625	29.402.680	6,1
2001	263.756.567	272.989.617	9.233.050	1,7	232.595.072	264.633.174	32.038.102	6,4
2002	261.225.870	269.063.520	7.837.650	1,5	231.960.255	264.394.959	32.434.704	6,5
2003	262.997.974	264.615.606	1.617.633	0,3	232.641.153	258.989.105	26.347.953	5,4
2004	279.589.400	278.942.725	-646.675	-0,1	245.371.044	272.375.788	27.004.744	5,2
2005	300.447.223	290.735.016	-9.712.207	-1,6	253.855.880	280.558.663	26.702.783	5,0

Fonte: Elaborazione NVVIP Sicilia su dati ISTAT – Statistiche sul commercio estero

* Il saldo normalizzato è dato dal rapporto tra saldo commerciale (esportazioni - importazioni) ed il valore complessivo degli scambi (importazioni più esportazioni), espresso in forma percentuale. È un indicatore di specializzazione commerciale che varia tra - 100 (assenza di esportazioni) e + 100 (assenza di importazioni) e che consente di confrontare la performance commerciale di aggregati di prodotti diversi e di diverso valore assoluto (o di anni diversi dello stesso aggregato). La riduzione (l'aumento) in valore assoluto di un saldo normalizzato di segno negativo (positivo) rappresenta, quindi, un miglioramento del saldo normalizzato e viceversa.

Tabella A18 - Sicilia: Export (milioni di euro) per alcune tipologie (1994-2005)

MERCE	Valori assoluti			Quote		
	1994	1999	2005	1994	1999	2005
Prodotti dell'agricoltura e della caccia	198.696	253.458	293.213	9,0	7,2	4,1
Prodotti della silvicoltura	202	535	1.076	0,0	0,0	0,0
Prodotti della pesca e della piscicoltura	4.279	18.104	22.518	0,2	0,5	0,3
Minerali energetici e non energetici	28.556	28.029	43.651	1,3	0,8	0,6
Prodotti alimentari, bevande e tabacco	206.303	314.081	351.514	9,3	9,0	4,9
Prodotti delle industrie tessili e dell'abbigliamento	16.903	26.772	21.343	0,8	0,8	0,3
Cuoio e prodotti in cuoio, pelle e similari	4.048	5.830	6.631	0,2	0,2	0,1
Legno e prodotti in legno	1.161	2.561	2.646	0,1	0,1	0,0
Pasta da carta, carta e prodotti di carta; prodotti dell'editoria e della stampa	4.170	6.788	14.436	0,2	0,2	0,2
Coke, prodotti petroliferi raffinati e combustibili nucleari	891.636	1.274.625	4.239.299	40,3	36,4	59,1
Prodotti chimici e fibre sintetiche e artificiali	294.304	433.437	993.440	13,3	12,4	13,9
Articoli in gomma e materie plastiche	16.209	22.535	37.902	0,7	0,6	0,5
Prodotti della lavorazione di minerali non metalliferi	46.947	86.406	108.430	2,1	2,5	1,5
Metalli e prodotti in metallo	31.673	56.281	100.342	1,4	1,6	1,4
Macchine ed apparecchi meccanici	27.622	51.074	52.430	1,2	1,5	0,7
Macchine elettriche ed apparecchiature elettriche, elettroniche ed ottiche	111.237	350.532	531.777	5,0	10,0	7,4
Mezzi di trasporto	295.193	395.107	325.427	13,3	11,3	4,5
Altri prodotti delle industrie manifatturiere	13.141	17.221	17.886	0,6	0,5	0,2
Prodotti informatici	0	81	11	0,0	0,0	0,0
Prodotti delle attivita' professionali ed imprenditoriali n.c.a.	1.229	205	1	0,1	0,0	0,0
Prodotti delle attivita' ricreative, culturali e sportive	41	522	3.080	0,0	0,0	0,0
Prodotti dei servizi alle famiglie	35	6	30	0,0	0,0	0,0

Fonte: Elaborazione NVVIP Sicilia su dati ISTAT – Statistiche sul commercio estero

Tabella A19 - Export (milioni di euro) delle provincie per le principali origini e destinazioni

1999	UE15		UE25		Area del Mediterraneo		America Settentrionale		ASIA	
	import	export	import	export	import	export	import	export	import	export
TP	61	119	62	121	1.870	10	3	8	12	48
Pa	325	374	346	399	46	23	14	11	34	21
ME	140	171	155	186	39	37	8	41	59	25
AG	59	45	59	49	2	4	0	2	10	0
CL	68	92	68	102	254	30	4	6	42	7
EN	17	5	17	6	0	2	0	1	2	1
CT	375	369	386	401	37	35	160	17	71	194
RG	76	91	78	100	18	15	1	7	13	2
SR	140	493	148	563	191	362	19	65	1.419	170
Sicilia	1.260	1.759	1.319	1.925	2.457	519	210	159	1.661	468
Italia	127.247	128.588	133.488	138.865	8.387	10.763	11.428	22.380	24.062	21.547

2004	UE15		UE25		Area del Mediterraneo		America Settentrionale		ASIA	
	import	export	import	export	import	export	import	export	import	export
TP	74	73	77	77	2.865	14	15	28	14	32
Pa	497	293	539	311	60	35	13	16	130	37
ME	127	321	134	333	119	30	15	143	362	73
AG	57	56	57	61	8	5	1	6	9	2
CL	35	89	38	100	341	86	7	45	126	30
EN	20	8	20	9	1	1	0	2	3	1
CT	508	429	515	454	47	68	142	23	122	349
RG	84	123	86	133	15	14	10	10	11	5
SR	174	1.014	174	1.198	382	978	10	337	2.618	433
Sicilia	1.575	2.408	1.640	2.676	3.837	1.231	212	610	3.395	962
Italia	153.674	146.949	164.195	162.325	14.325	15.502	11.333	24.786	39.115	31.701

2005	UE15		UE25		Area del Mediterraneo		America Settentrionale		ASIA	
	import	export	import	export	import	export	import	export	import	export
TP	87	79	100	83	4.196	17	41	28	17	31
Pa	410	280	442	286	51	29	12	31	71	40
ME	149	309	162	326	87	49	12	130	856	58
AG	59	65	59	70	10	3	1	6	9	2
CL	40	170	42	185	161	52	3	15	494	12
EN	18	7	18	7	-	1	-	1	3	1
CT	420	741	441	758	35	51	98	24	101	41
RG	79	138	83	158	16	25	11	10	9	5
SR	158	1.206	213	1.431	629	1.604	14	481	3.361	664
Sicilia	1.419	2.995	1.559	3.304	5.187	1.832	192	726	4.920	854
Italia	157.234	152.684	170.046	169.323	16.222	16.881	12.103	26.355	46.625	33.809

Fonte: Elaborazione NVVIP Sicilia su dati ISTAT – Statistiche sul commercio estero

Tabella A20 - Arrivi, presenze e permanenza media negli esercizi ricettivi - (1995-2006)

	Arrivi	Var. % anno precedente	Presenze	Var. % anno precedente	Permanenza media (GG.)
1995	2.929.859	6	9.548.344	4,9	3,3
1996	3.201.091	9,3	10.228.367	7,1	3,2
1997	3.233.295	1	10.329.942	1	3,2
1998	3.424.635	5,9	11.182.140	8,2	3,3
1999	3.627.586	5,9	12.041.157	7,7	3,3
2000	3.963.999	9,3	13.414.616	11,4	3,4
2001	4.025.146	1,5	13.416.475	0	3,3
2002	4.044.080	0,5	13.236.238	-1,3	3,3
2003	4.070.631	0,7	13.088.696	-1,1	3,2
2004	4.229.510	3,9	13.266.029	1,4	3,1
2005	4.303.648	1,8	13.721.380	3,4	3,2
2006	4.552.642	5,8	14.563.609	6,1	3,2

Tabella A21 - Arrivi e presenze negli esercizi ricettivi dei clienti stranieri (1993-2005)

Anni				Variazioni percentuali (%)	
	Arrivi	Presenze	Permanenza media	Arrivi	Presenze
1993	571.689	2.068.455	3,6	-8,1	-6,3
1994	836.686	2.912.475	3,5	46,4	40,8
1995	971.718	3.339.980	3,4	16,1	14,7
1996	1.065.651	3.606.911	3,4	9,7	8
1997	1.111.961	3.648.303	3,3	4,3	1,1
1998	1.153.595	3.689.583	3,2	3,7	1,1
1999	1.244.150	4.132.786	3,3	7,8	12
2000	1.414.589	4.695.594	3,3	13,7	13,6
2001	1.449.349	4.857.865	3,4	2,5	3,5
2002	1.430.225	4.722.408	3,3	-7,1	-7,1
2003	1.446.134	4.965.249	3,4	1,1	5,1
2004	1.522.000	4.946.000	3,3	5,2	-0,4
Anno 2005					
PRINCIPALI PAESI EUROPEI					
Francia	291.285	1.036.835	3,6	-3,6	-8,3
Germania	275.867	978.512	3,5	3,8	1,7
Spagna	118.897	242.410	2	8,1	10,9
Regno Unito	114.342	508.408	4,4	25,9	22,3
Paesi Bassi	69.483	234.788	3,4	-6,8	-10,6
Svizzera e Liechtenstein	55.264	170.430	3,1	1,1	-6,9
Belgio	46.332	196.877	4,2	-4,6	-11,5
Austria	38.959	119.877	3,1	7,9	8,6
Danimarca	25.086	92.482	3,7	20	18,4
Svezia	17.770	81.396	4,6	8,9	3,6
Irlanda	14.088	68.475	4,9	10,7	-0,3
Grecia	13.247	29.914	2,3	-12,9	-7,1
Norvegia	7.850	32.771	4,2	38,7	17,9
Portogallo	6.760	18.391	2,7	-14,7	-15,4
Finlandia	5.747	31.077	5,4	25,1	33,3
Lussemburgo	3.902	13.831	3,5	21,9	6,2
Turchia	2.360	6.852	2,9	34,6	1,8
Altri paesi UE	16.970	63.409	3,7	20,2	20,2
PRINCIPALI PAESI EXTRAEUROPEI					
USA	160.746	443.803	2,8	10,1	-6,3
Giappone	61.685	8.648	0,1	8,7	9,7
Canada	22.114	49.282	2,2	15,2	11,8
Australia	20.008	45.198	2,3	14,7	18,7
Argentina	10.091	25.139	2,5	1,9	8,6
Israele	6.961	18.920	2,7	-15,1	-16,2
Brasile	6.487	14.568	2,2	-1,7	-9,1
Altri Paesi Am. Latina	4.733	12.245	2,6	-10,8	-13,9
Messico	2.317	5.696	2,5	-3,8	-3,3
Altri Paesi M. Oriente	1.873	6.291	3,4	-4	-33,6
Venezuela	1.316	3.535	2,7	25,7	17,3
Rep. Sud Africa	1.153	3.590	3,1	43,4	25,1
Egitto	769	3.067	4	-24,9	-32,9

Fonte: Elaborazione NVVIP su dati dell' Annuario Statistico Regionale Sicilia, 2006

Tabella A22 - Indicatori ambientali relativi alla distribuzione di verde urbano per tipologia per alcuni comuni capoluogo di provincia - Anni 2002 e 2003 (m2 per abitante) (a)

	Verde attrezzato	Parchi urbani	Verde storico	Aree di arredo urbano	Aree Speciali					Totale aree speciali (al netto dei cimiteri urbani)	Totale (al netto dei cimiteri urbani)
					Giardini scolastici	Orti botanici e vivai	Giardini zoologici	Cimiteri urbani	Altro		
2002											
Torino	3,5	8,1	0,6	0,8	1,6	0,6	-	1,6	2,0	4,2	17,2
Milano	4,3	4,3	0,7	2,0	1,4	..	-	0,4	0,2	1,6	12,8
Bologna	9,9	9,9	-	3,6	3,0	0,3	-	0,9	3,4	6,7	30,1
Firenze	3,3	5,1	0,6	4,7	1,9	0,5	-	0,3	0,1	2,4	16,1
Roma (p)	3,2	6,3	2,4	1,6	0,4	..	0,1	0,9	..	0,6	13,9
Napoli	0,2	2,0	0,2	0,5	0,3	..	-	..	-	0,3	3,2
Bari	1,5	0,1	0,4	1,0	0,3	..	-	0,1	0,1	0,4	3,4
Trapani	0,8	-	0,7	0,4	-	-	-
Palermo	0,4	18,8	0,4	0,9	0,4	0,3	-	0,4	2,1	2,8	23,4
Messina
Agrigento	1,2	-	-	0,3	-	-	-	-	-	-	1,5
Caltanissetta
Enna
Catania	0,2	1,2	0,2	2,4	1,0	0,1	-	0,1	1,5	2,6	6,6
Ragusa	1,2	0,4	1,1	2,1	0,1	-	-	0,2	-	0,1	4,9
Siracusa	0,2	0,6	0,3	1,1	0,3	..	-	0,2	-	0,3	2,4
2003											
Torino	4,0	9,9	0,6	0,8	1,3	0,6	-	1,6	2,7	4,5	19,8
Milano	4,4	4,6	0,7	2,2	1,4	..	-	0,4	0,2	1,6	13,4
Bologna	9,9	9,9	-	3,8	3,0	0,3	-	0,9	3,4	6,7	30,2
Firenze	3,1	4,9	0,5	4,5	1,8	0,5	-	0,3	0,1	2,4	15,5
Roma	3,3	6,3	2,4	1,6	0,4	..	0,1	0,9	..	0,6	14,1
Napoli	0,2	2,0	0,2	0,5	0,3	..	-	..	-	0,3	3,2
Bari	1,6	0,1	0,4	1,0	0,3	..	-	0,1	0,1	0,4	3,4
Trapani	0,8	-	0,7	0,4	-	-	-
Palermo	0,5	27,5	0,4	0,9	0,5	0,3	-	0,4	2,1	2,9	32,2
Messina
Agrigento	1,1	-	-	0,3	-	-	-	-	-	-	1,4
Caltanissetta
Enna
Catania	0,2	1,2	0,2	2,5	1,0	0,1	-	0,1	1,5	2,6	6,7
Ragusa	1,2	0,4	1,1	2,1	0,1	-	-	0,2	-	0,1	4,8
Siracusa	0,2	0,6	0,3	1,1	0,4	..	-	0,2	-	0,4	2,6

Fonte: Istat, Osservatorio ambientale sulle città -(a) Gli indicatori si riferiscono al verde urbano gestito dal comune.

Tabella A23: Indicatori ambientali urbani relativi alla tematica aria per alcuni comuni capoluogo di provincia (2001-2003)

	Numero di inquinanti rilevati		Centraline di monitoraggio della qualità dell'aria (per 100.000 abitanti)		Centraline di monitoraggio della qualità dell'aria (per 100 km ² di superficie comunale)		Numero di giornate di superamento dei livelli di attenzione per le principali sostanze inquinanti monitorate	
	2001	2003	2001	2003	2001	2003	2001	2003
Torino	11	11	0,8	0,8	5,4	5,4	149	47
Milano	9	9	0,8	0,7	5,5	4,9	60	11
Bologna	9	10	1,6	1,9	4,3	5,0	40	-
Firenze	8	12	2,3	2,2	7,8	7,8	6	2
Roma	10	8	0,5	0,4	0,9	0,8	24	15
Napoli (k)	7	5	0,9	0,8	7,7	6,8	28	-
Bari	14	11	1,9	1,9	5,2	5,2	31	-
Trapani	-	-	-	-	-	-	0	-
Palermo	9	13	1	1,2	4,4	5,0	64	-
Messina	8	0,4	0,5	9
Agrigento	6	6	5,5	5,1	1,2	1,2	0	-
Caltanissetta	11	8	4,9	4,9	0,7	0,7	6	-
Enna	-	-	-	-	-	-	0	-
Catania	10	10	5,4	5,5	9,4	9,4	0	-
Ragusa	-	-	-	-	-	-	0	-
Siracusa	-	12	-	4,9	-	2,9	0	-

Fonte: Istat, Osservatorio ambientale sulle città

Tab. A24 – Indicatori demografici per i comuni urbani siciliani

Comune	Popolazione totale (2005)	Famiglie	Sistema Locale del Lavoro di appartenenza	FUA	Variatz. Popolazione 91-05
Acireale	52490	17652	Acireale	SI	11,4
Adrano	35981	21475	Adrano	SI	9,0
Agrigento	59111	59482	Agrigento	SI	6,6
Alcamo	45098	25724	Alcamo	SI	5,4
Augusta	33939	84285	Siracusa	SI	-0,7
Avola	31653	25486	Noto	SI	1,2
Bagheria	54508	15507	Bagheria	SI	13,8
Barcellona Pozzo di Gotto	41129	27580	Barcellona Pozzo Di Gotto	SI	1,5
Caltagirone	39314	22758	Caltagirone	SI	6
Caltanissetta	60519	41298	Caltanissetta	SI	-1,6
Canicatti	33604	19777	Canicatti'	SI	3,8
Castelvetrano	30351	11537	Castelvetrano	NO	0
Catania	304144	135259	Catania	SI	-9,7
Enna	28312	11309	Enna	NO	0,1
Favara	33558	11494	Agrigento	SI	3,7
Gela	77245	35759	Gela	SI	6
Licata	39091	13565	Agrigento	SI	-5,6
Marsala	81884	46537	Marsala	SI	2,5
Mazara del Vallo	51425	13888	Marsala	SI	6,8
Messina	246323	95297	Messina	SI	5,8
Milazzo	32586	15892	Milazzo	SI	3,3
Misterbianco	46602	13870	Catania	SI	12,7
Modica	53587	18874	Modica	SI	5,7
Monreale	35219	9777	Palermo	SI	25,6
Palermo	670820	228072	Palermo	SI	-4,3
Partinico	31518	10730	Partinico	SI	13,5
Paternò	49064	16692	Paterno'	NO	9,2
Ragusa	71969	28022	Ragusa	SI	6,1
Sciacca	40868	14736	Sciacca	SI	6,2
Siracusa	122972	47171	Siracusa	SI	-2,4
Trapani	70872	23399	Trapani	SI	1,6
Vittoria	61088	21454	Vittoria	NO	9,7

Fonte: Elaborazioni NVVIP su dati del censimento della popolazione del 2001 e bilancio demografico 1991-2005

Tabella A25 - Specializzazioni dei centri urbani siciliani nelle diverse categorie di funzioni urbane

Comune	Ricerca e Sviluppo	Servizi alle imprese	Credito	Logistica e servizi turistici
Acireale	/	/	Intermediazione monetaria (4,6); Attività ausiliarie delle assicurazioni e dei fondi pensione (2,3)	Altri trasporti terrestri (2,2)
Adrano	/	/		Altri trasporti terrestri (2,6)
Agrigento	Elaborazione elettronica dei dati (2,4) ; Attività delle banche dati (2,8); Altre attività connesse all'informatica (7,6); Ricerca e Sviluppo perim. nel campo delle scienze sociali e umanistiche (2)	Manutenzione e riparazione macchine per ufficio ed elaboratori elettronici (2,4);Attività legali, contabilità, consulenza, studi di mercato e sondaggi (2); Altre attività di tipo professionale ed imprenditoriale n.c.a. (2,3)	Assicurazioni e fondi pensione, escluse le assicur. sociali obbligatorie (3,9); Intermediazione monetaria (4,8); Altre intermediazioni finanziarie (4,6); Attiv. ausiliarie di intermed. finanz., escluse assicur. e fondi pensione (2,3); Attività ausiliarie delle assicurazioni e dei fondi pensione (2,65)	Attività di agenzie viaggio, operatori turist., assistenza turist. n.c.a.(2,9); Altri trasporti terrestri (2,4)
Alcamo	/	Manutenzione e riparazione macchine per ufficio ed elaboratori elettronici (3); Consulenza per installazione di elaboratori elettronici (2,5)	Intermediazione monetaria (3,6)	Altri trasporti terrestri (2)
Augusta	/	Collaudi e analisi tecniche (4,16)	Attiv. ausiliarie di intermed. finanz., escluse assicur. e fondi pensione (2)	Attività connesse ai trasporti (33);Attività delle altre agenzie di trasporto (11,7)
Avola	/	Manutenzione e riparazione macchine per ufficio ed elaboratori elettronici (4); Collaudi e analisi tecniche (6,7)	/	/
Bagheria	Elaborazione elettronica dei dati (2,5)	Manutenzione e riparazione macchine per ufficio ed elaboratori elettronici(4); Pubblicità (2,8)	Intermediazione monetaria (3,2)	/
Barcellona Pozzo di Gotto	Elaborazione elettronica dei dati (2,6)	Manutenzione e riparazione macchine per ufficio ed elaboratori elettronici(2,2); Attività legali, contabilità, consulenza, studi di mercato e sondaggi (2,2)	Attività ausiliarie delle assicurazioni e dei fondi pensione (2,2)	/
Caltagirone	/	/	Intermediazione monetaria (3,7); Attività ausiliarie delle assicurazioni e dei fondi pensione (2,4)	/
Caltanissetta	Elaborazione elettronica dei dati (3,6); Attività delle banche di dati (13,5)	Manutenzione e riparazione macchine per ufficio ed elaboratori elettronici(2,7); Attività legali, contabilità, consulenza, studi di mercato, sondaggi (2)	Intermediazione monetaria (3,6); Attività ausiliarie delle assicurazioni e dei fondi pensione (2,2)	Altre attività connesse ai trasporti (17)
Canicatti	/	/	Intermediazione monetaria (4); Assicurazioni e fondi pensione, escluse le assicur. sociali obbligatorie (6,2)	/
Castelvetrano	Elaborazione elettronica dei dati (2,6)	Manutenzione e riparazione macchine per ufficio ed elaboratori elettronici (2)	/	/
Catania	Elaborazione elettronica dei dati (5,1); Attività delle banche di dati (7,8); Ricerca e sviluppo sperim. nel campo delle scienze naturali e ingegneria (3,7)	Manutenzione e riparazione macchine per ufficio ed elaboratori elettronici (3,2); Attività legali, contabilità, consulenza, studi di mercato e sondaggi (2,8); Consulenza per l'installazione di elaboratori elettronici (5); Collaudi ed analisi tecniche (2,7); Pubblicità (2,7); 'Altre attività di tipo professionale ed imprenditoriale n.c.a.(2,2)	Intermediazione monetaria (4,4); Altre intermediazioni finanziarie (3); Assicurazioni e fondi pensione, escluse le assicur. sociali obbligatorie (10,8); Attiv. ausiliarie di intermed. finanz., escluse assicur. e fondi pensione (3,2)	Attività delle altre agenzie di trasporto (3,1); Altri trasporti terrestri (3,9); Attività di agenzie viaggio, operatori turist., assistenza turist. n.c.a. (3,1); Altre attività connesse ai trasporti (12)
Enna	Elaborazione elettronica dei dati (2,5)	Attività legali, contabilità, consulenza, studi di mercato e sondaggi (2) ; Attività in materia di architettura, ingegneria ed altre attiv. Tecniche (2,2); Pubblicità (2,4); Altre attività di tipo professionale ed imprenditoriale n.c.a.(3,8)	Intermediazione monetaria (4,2); Altre intermediazioni finanziarie (5,6); Attività ausiliarie delle assicurazioni e dei fondi pensione (3,2)	Altri trasporti terrestri (7,4)
Erice	Ricerca e sviluppo sperim. nel campo delle scienze sociali e umanistiche (2,2); Ricerca e sviluppo sperim. nel campo delle scienze naturali e ingegneria (2,3) ; Attività delle banche di dati (17,8)	/	/	/
Favara	Elaborazione elettronica dei dati (3,3); Ricerca e sviluppo sperim. nel campo delle scienze naturali e ingegneria (2,2)	Manutenzione e riparazione macchine per ufficio ed elaboratori elettronici (2,1)	/	/
Gela	/	Attività in materia di architettura, ingegneria ed altre attiv. Tecniche(2,2);Collaudi e analisi tecniche (7,1)	/	Altri trasporti terrestri (4); Altre attività connesse ai trasporti (11)
Licata	/	/	Intermediazione monetaria (4,3)	/

segue...

...segue

Marsala	/	Attività legali, contabilità, consulenza, studi di mercato e sondaggi(2)	Intermediazione monetaria (3);Attività ausiliarie delle assicurazioni e dei fondi pensione (2); Attività ausiliarie delle assicurazioni e dei fondi pensione (2)	Attività di agenzie viaggio, operatori turist., assistenza turist. n.c.a.(2,4); Altri trasporti terrestri (2,4)
Mazara del Vallo	/	/	/	/
Messina	Ricerca e sviluppo sperim. nel campo delle scienze naturali e ingegneria (2,8)	Manutenzione e riparazione macchine per ufficio ed elaboratori elettronici(3); Attività legali, contabilità, consulenza, studi di mercato e sondaggi (2,9); Attività in materia di architettura, ingegneria ed altre attiv. Tecniche (Intermediazione monetaria (4,8);Attività ausiliarie delle assicurazioni e dei fondi pensione (2,2); Attiv. ausiliarie di intermed. finanz., escluse assicur. e fondi pensione (2)	Altri trasporti terrestri (2,9); Attività di agenzie viaggio, operatori turist., assistenza turist. n.c.a.(2)
Milazzo	Elaborazione elettronica dei dati (5)	Collaudi e analisi tecniche (7,4); Attività in materia di architettura, ingegneria ed altre attiv. Tecniche (2,1)	Intermediazione monetaria (3,2); Attività ausiliarie delle assicurazioni e dei fondi pensione (3,3)	Attività delle altre agenzie di trasporto (3,6); Attività di agenzie viaggio, operatori turist., assistenza turist. n.c.a.(3);
Misterbianco		Manutenzione e riparazione macchine per ufficio ed elaboratori elettronici (4,1)	/	Altri trasporti terrestri (2,5)
Modica	Consulenza per installazione di elaboratori elettronici(3,5);Ricerca e sviluppo sperim. nel campo delle scienze sociali e umanistiche (5,6)	Manutenzione e riparazione macchine per ufficio ed elaboratori elettronici (2); Collaudi ed analisi tecniche (2,1)	/	Altri trasporti terrestri (2,3)
Monreale	Ricerca e sviluppo sperim. nel campo delle scienze naturali e ingegneria(3); Attività delle banche di dati (11,8)	Manutenzione e riparazione macchine per ufficio ed elaboratori elettronici (3,6)	Attività ausiliarie delle assicurazioni e dei fondi pensione (2,5)	Altri trasporti terrestri (2,5); Altre attività connesse ai trasporti(4,6)
Palermo	Ricerca e sviluppo sperim. nel campo delle scienze naturali e ingegneria (3,1); Attività delle banche di dati (4,1); Elaborazione elettronica dei dati (2,5); Altre attività connesse all'informatica (2,8)	Manutenzione e riparazione macchine per ufficio ed elaboratori elettronici(4,1); Altre attività di tipo professionale ed imprenditoriale n.c.a.(4,2);Attività legali, contabilità, consulenza, studi di mercato e sondaggi (2,6); Collaudi ed analisi tecniche (2,8); Pubblicità (2,3)	Intermediazione monetaria (6,3); Altre intermediazioni finanziarie (5,6); Attiv. ausiliarie di intermed. finanz., escluse assicur. e fondi pensione(2,1); Attività ausiliarie delle assicurazioni e dei fondi pensione (2,1)	Altri trasporti terrestri (3,4);Attività di agenzie viaggio, operatori turist., assistenza turist. n.c.a.(5,3); Attività connesse ai trasporti(8,4)
Partinico	Attività delle banche di dati(4,2)	/	Intermediazione monetaria (3,1)	/
Paternò	Ricerca e sviluppo sperim. nel campo delle scienze naturali e ingegneria (2,2)	Manutenzione e riparazione macchine per ufficio ed elaboratori elettronici(6,4)	Attività ausiliarie delle assicurazioni e dei fondi pensione (2,2)	Altri trasporti terrestri (2)
Ragusa	Elaborazione elettronica dei dati (3,2); Ricerca e sviluppo sperim. nel campo delle scienze sociali e umanistiche (4)	Manutenzione e riparazione macchine per ufficio ed elaboratori elettronici (4,4)	Intermediazione monetaria (4,2); Attività ausiliarie delle assicurazioni e dei fondi pensione (2,2)	Altri trasporti terrestri (2,5)
Sciacca	/	/	/	Attività di agenzie viaggio, operatori turist., assistenza turist. n.c.a.(21,8)
Siracusa	Elaborazione elettronica dei dati (3,7); Ricerca e sviluppo sperim. nel campo delle scienze naturali e ingegneria (2,9)	Manutenzione e riparazione macchine per ufficio ed elaboratori elettronici (5,4); Collaudi e analisi tecniche (5,2); Attività legali, contabilità, consulenza, studi di mercato e sondaggi (2,3); Attività in materia di architettura, ingegneria ed altre attiv. tecniche (2,6); Altre attività di tipo professionale ed imprenditoriale n.c.a.(2)	Intermediazione monetaria (4); Altre intermediazioni finanziarie (6,3)	Altre attività connesse ai trasporti (14,4);Attività di agenzie viaggio, operatori turist., assistenza turist. n.c.a.(2,4)
Trapani	Attività delle banche di dati (4,3); Elaborazione elettronica dei dati (2,4)	Attività legali, contabilità, consulenza, studi di mercato e sondaggi (2,1); Consulenza per installazione di elaboratori elettronici(4,7)	Intermediazione monetaria (5); Attività ausiliarie delle assicurazioni e dei fondi pensione (2,4)	Altri trasporti terrestri (2,1); Altre attività connesse ai trasporti (5,2);Attività di agenzie viaggio, operatori turist., assistenza turist. n.c.a.(2,4); Attività delle altre agenzie di trasporto (2,6)
Vittoria	Elaborazione elettronica dei dati (2,3); Ricerca e sviluppo sperim. nel campo delle scienze naturali e ingegneria (3,4)	/	Intermediazione monetaria (3,1)	Attività delle altre agenzie di trasporto (3,4)

Fonte: Elaborazioni NVVIP – Sicilia su dati ISTAT, Censimento Industriale

Tab. A26 dati sintetici Aree urbane Sicilia (SLL con più di 150.00 abitanti)

SLL 2001	Valore aggiunto 2004 ai prezzi base, al lordo SIFIM (Milioni di euro)				Valore aggiunto 2004 ai prezzi base, al lordo SIFIM (incidenza %)			Incidenza addetti funzioni urbane
	Agricoltura, silvicoltura e pesca	Industria	Servizi	Totale	Agricoltura, silvicoltura e pesca	Industria	Servizi	
Trapani	56,1	362,1	2.197,2	2615,4	2,1	13,8	84	10,5%
Palermo	99,9	1.798,2	11.210,2	13.108,3	0,8	13,7	85,5	18,2%
Messina	17,6	445,0	5.191,9	5.645,5	0,3	7,9	92	18,50%
Catania	67,8	1.861,7	8.121,7	10.051,2	0,7	18,5	80,8	16,1%
Agrigento	97,7	373,1	2.135,3	2.606,2	3,7	14,3	81,9	11,0%

Fonte: Elaborazioni NVVIP – Sicilia su dati ISTAT

Tab. A27 Dinamica degli addetti nelle funzioni urbane e complessiva, periodo 1991-2001

	Variaz. Addetti Funzioni Urbane	Variazione Tot. Addetti (%)	Variazione Popolazione (%)
Agrigento	25,1%	2,4%	-5,2
Palermo	20,8%	-0,5%	1,0
Messina	32,1%	-5,5%	8,4
Catania	19,9%	7,1%	1,2
Siracusa	27,4%	2,5%	-0,6
Totale	21,3%	2,4%	1,2

Fonte: Elaborazioni NVVIP – Sicilia su dati ISTAT

Tab. A28: Dinamica di alcuni indicatori socio-economici nel periodo 2003-2004 a livello di SLL01

	SLL in declino	SLL stabili	SLL in crescita
Occupati interni			
Convergenza	168 (72%)	12 (5%)	53 (23%)
Sicilia	58 (75%)	4 (5%)	15 (19%)
Italia	414 (60%)	39 (6%)	233 (34%)
Valore Aggiunto			
Convergenza	116 (50%)	17 (7%)	100 (43%)
Sicilia	40 (52%)	7 (9%)	30 (39%)
Italia	304 (44%)	57 (8%)	325 (47%)

Fonte: Elaborazioni NVVIP – Sicilia su dati ISTAT

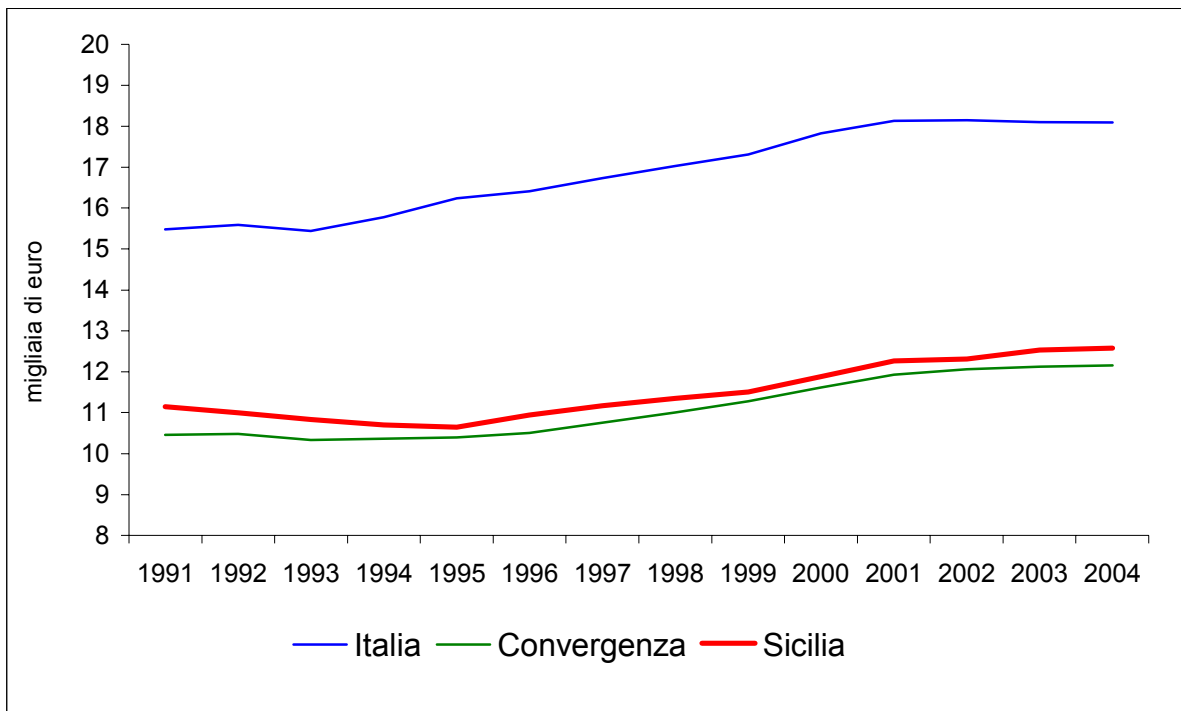
Tab. A29 – Indicatori rurali Sicilia (2000)

Classi di dimensioni economica	Aziende		SAU		RLS		Giornate di lavoro	
	Numero	Var % 2000/1990	ha	Var % 2000/1990	UDE	Var % 2000/1990	Numero	Var % 2000/1990
Meno di 1 UDE	144.531	-10,5	97.422,99	-20,4	67.554,10	0,6	3.695.163	-19,4
1-2	68.852	-3,4	96.956,01	-29,1	99.035,80	0,1	3.144.794	-21,5
2-4	57.814	-5,4	152.202,38	-21,3	164.225,60	-3,9	3.873.623	-27,5
4-6	23.998	-14,6	107.137,68	-19,9	117.344,60	-13,8	2.527.804	-31,3
6-8	13.379	-14,5	80.950,04	-21,5	92.530,80	-13,9	1.831.709	-32,1
8-10	14.303	-19,8	122.730,98	-21	139.775,20	-19,2	2.619.964	-32,3
12-16	7.607	-18,5	91.632,04	-17,9	104.868,50	-18,2	1.850.998	-28,3
16-40	13.689	-19,9	268.821,92	-13,2	330.196,60	-20	4.737.318	-28,2
40-100	3.866	-24,6	164.734,97	-7,3	223.765,30	-25,7	2.416.910	-33
100-250	740	-37,8	50.742,12	-39,3	105.670,40	-39,2	945.829	-45,7
250 e oltre	180	-42,3	26.007,93	-42,8	93.955,80	-40,6	824.900	-38,7
TOTALE	348.959	-10,2	1.259.339,06	-19,9	1.538.922,70	-20,2	28.469.012	-28,9

Fonte: ISTAT, censimento agricoltura 2000

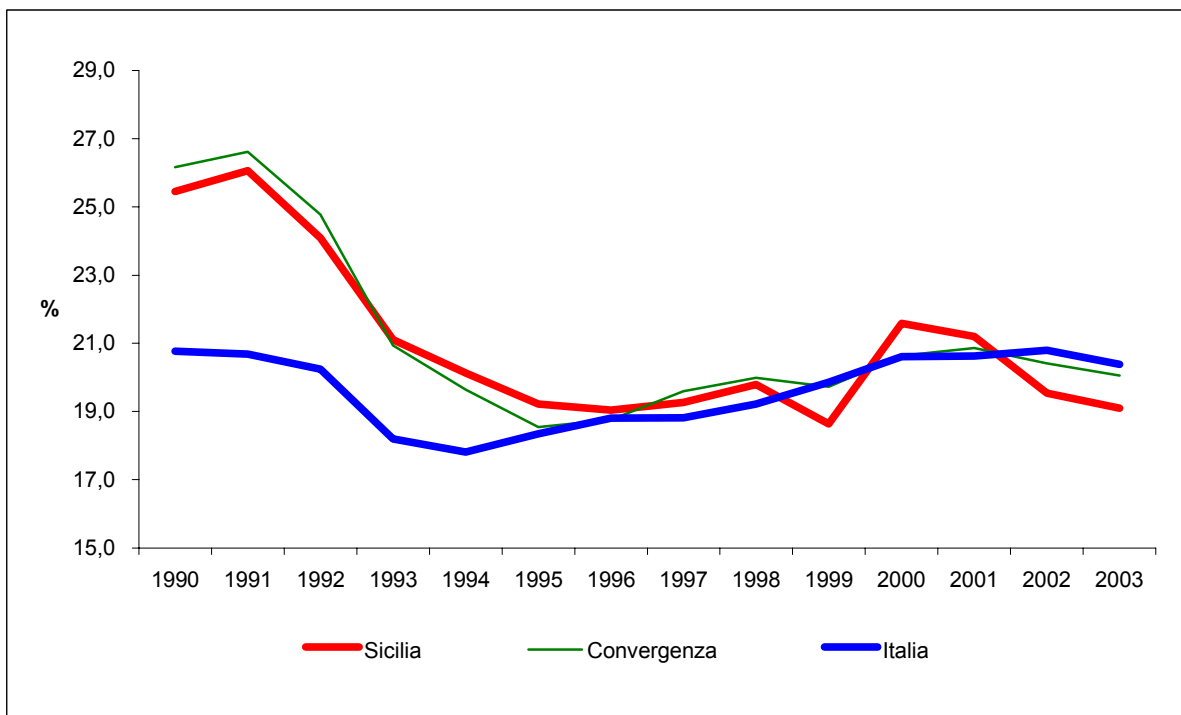
FIGURE

Figura A1 - PIL pro capite (*)



Fonte: Elaborazioni NVVIP Sicilia su dati ISTAT, Conti economici territoriali (* pop. residente media anno)

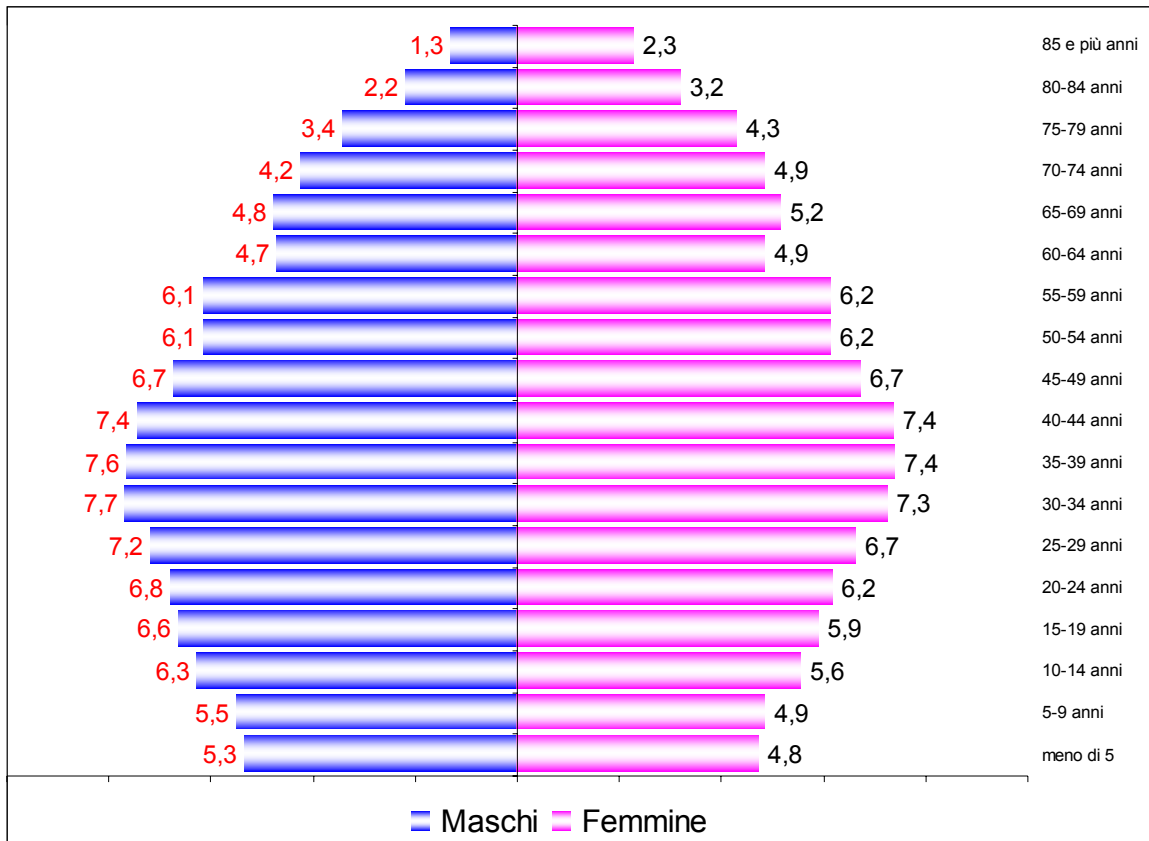
Figura A2 - Variazione della quota degli investimenti fissi lordi su PIL (prezzi 1995, milioni di euro)



Elaborazioni NVVIP Sicilia su dati ISTAT, Conti economici territoriali

Fonte:

Figura A3 - Piramide dell'età in Sicilia (01/01/2006, composizione %)



Fonte: Elaborazioni NVVIP Sicilia su dati ISTAT, Statistiche demografiche

Figura A4 - Peso comparato per alcune fasce di popolazione

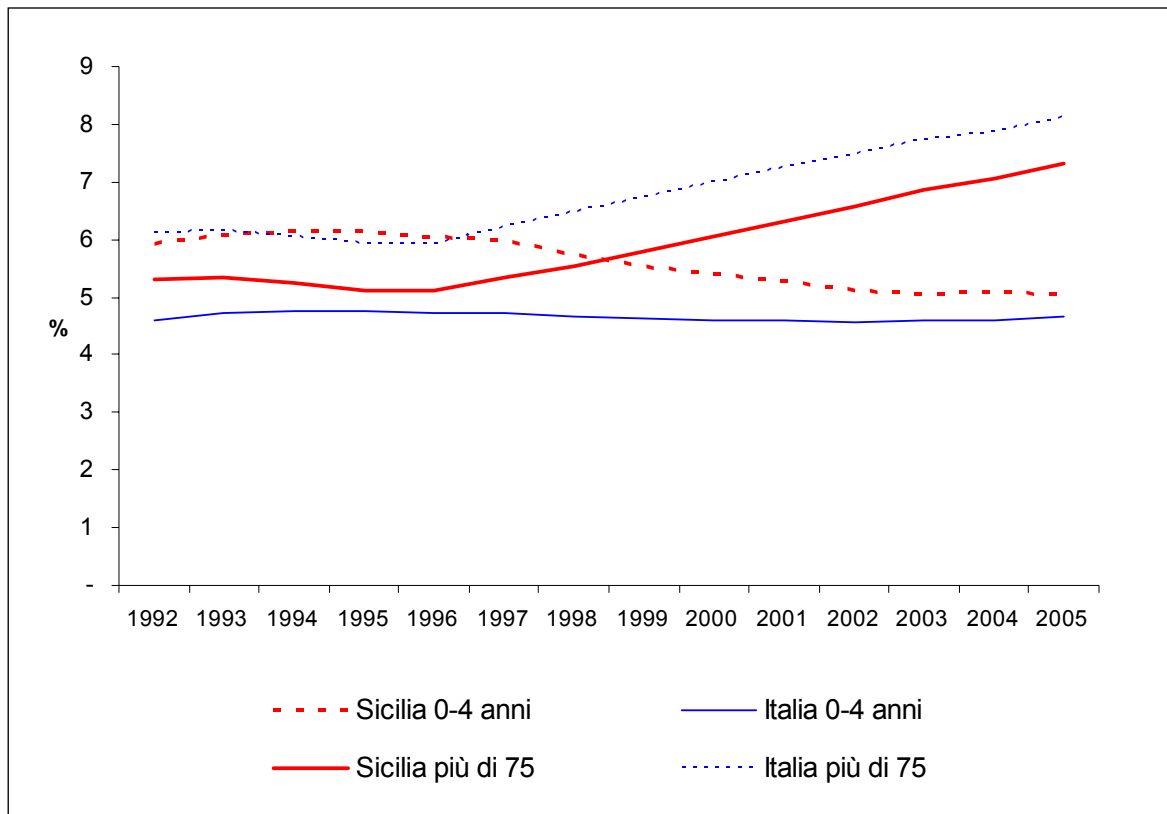
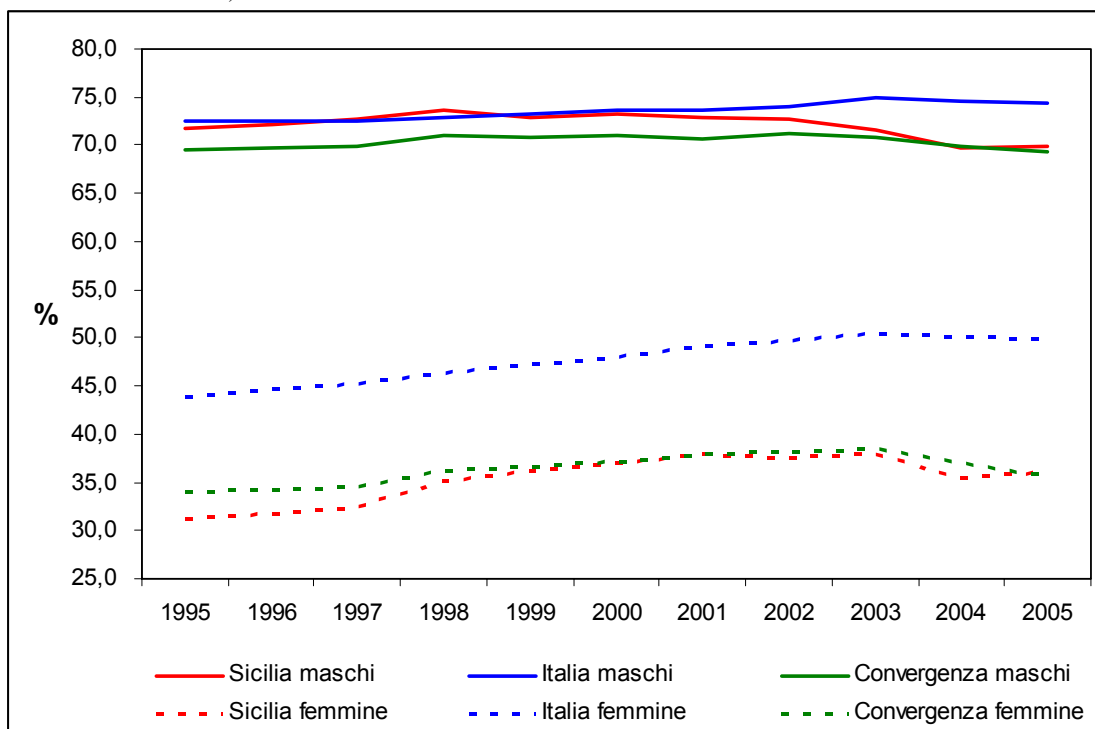
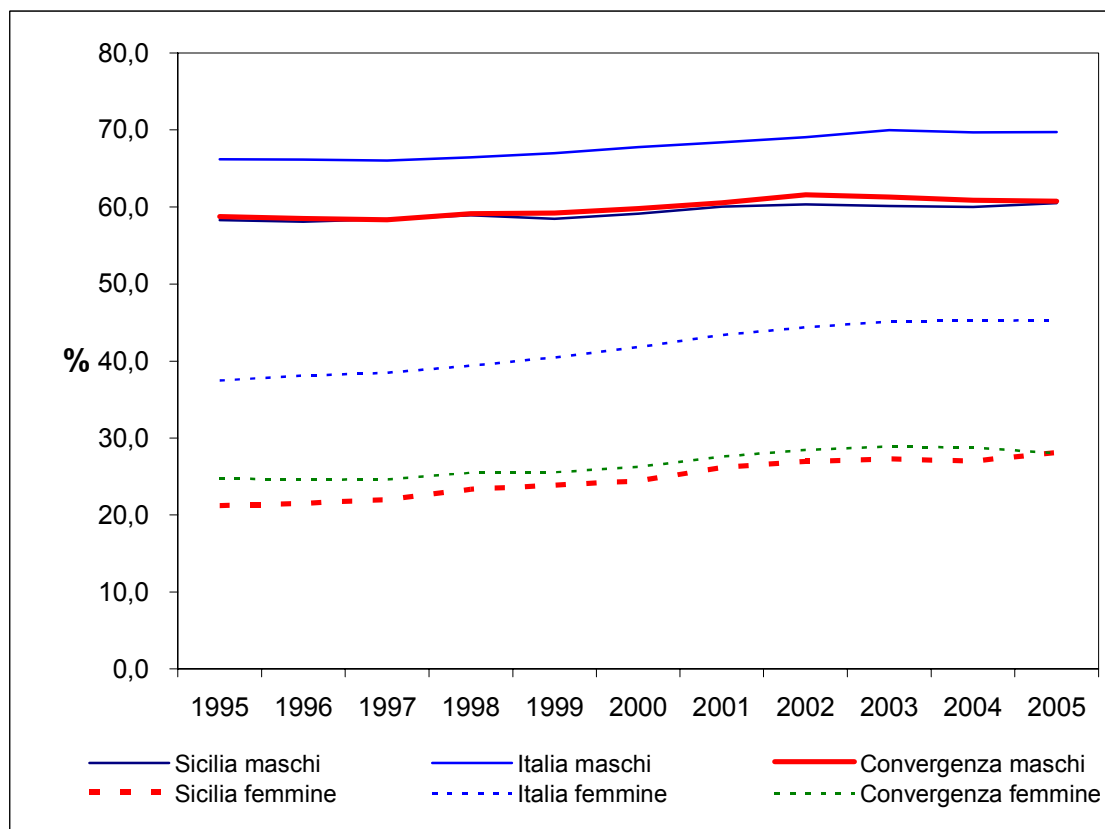


Figura A5 – Tasso di attività per genere (forze di lavoro in età 15-64 anni sul totale della popolazione in età 15-64 anno, %)



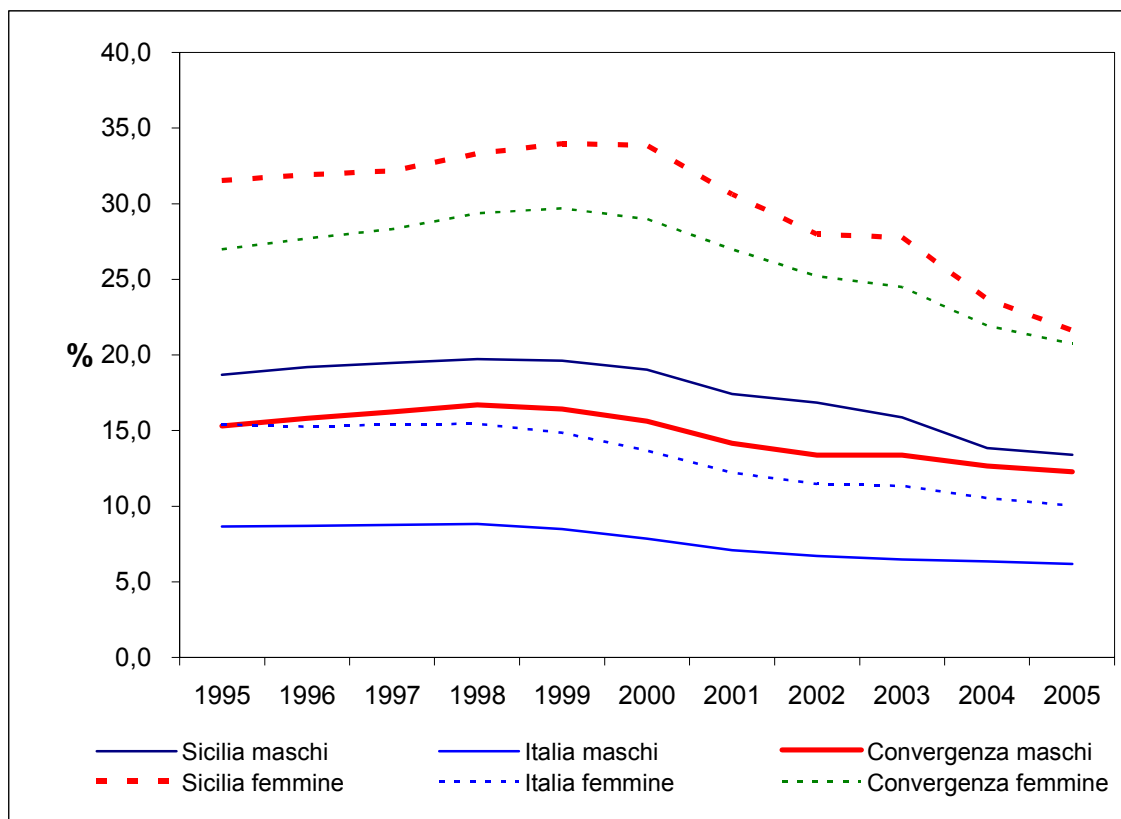
Fonte: Elaborazioni NVVIP Sicilia su dati ISTAT, Nuova indagine sulle FFLL

Figura A6 – Tasso di occupazione per genere (persone occupate in età 15-64 anni sulla popolazione nella corrispondente classe di età, %)



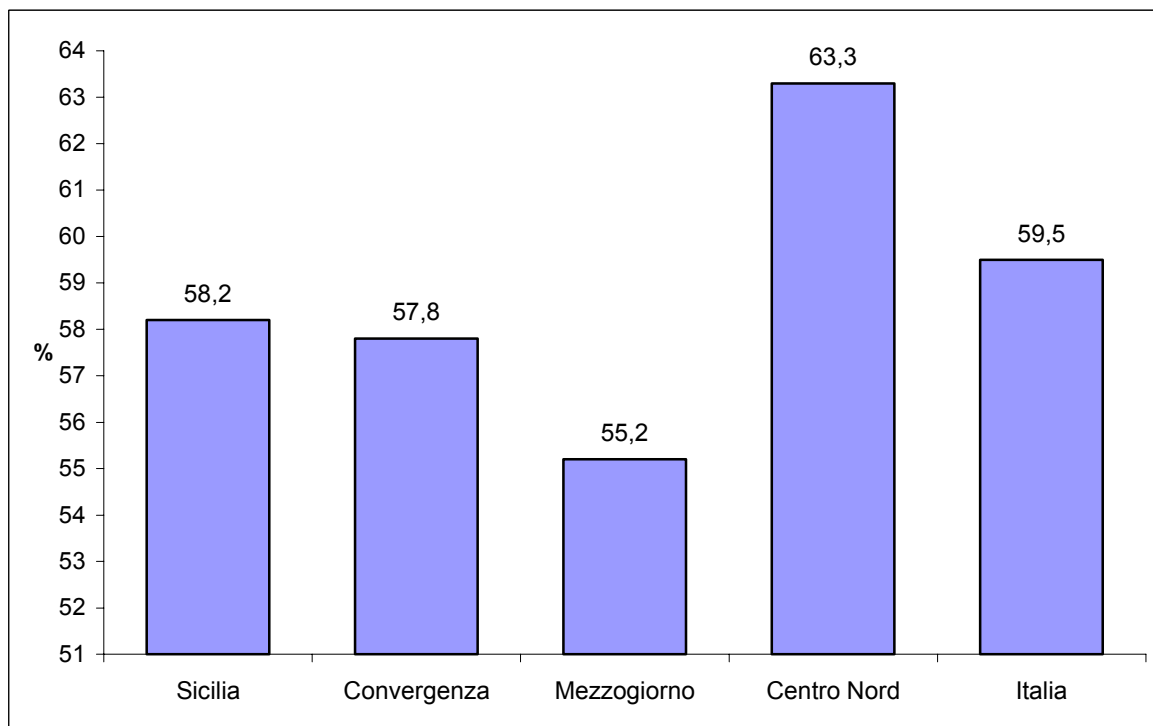
Fonte: Elaborazioni NVVIP Sicilia su dati ISTAT, Nuova indagine sulle FFLL

Figura A7 – Tasso di disoccupazione (persone in cerca di occupazione in età 15 anni e oltre sulle forze di lavoro nella corrispondente classe di età, %)



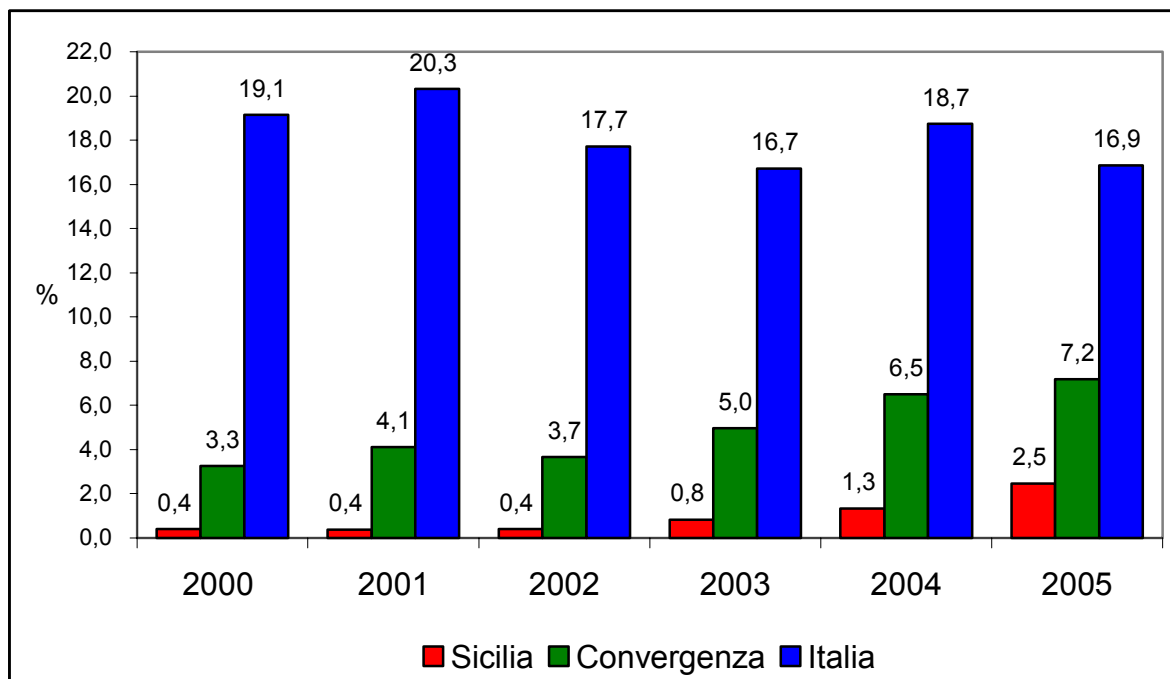
Fonte: Elaborazioni NVVIP Sicilia su dati ISTAT, Nuova indagine sulle FFL

Figura A8 - Accessibilità degli SLL (2004)



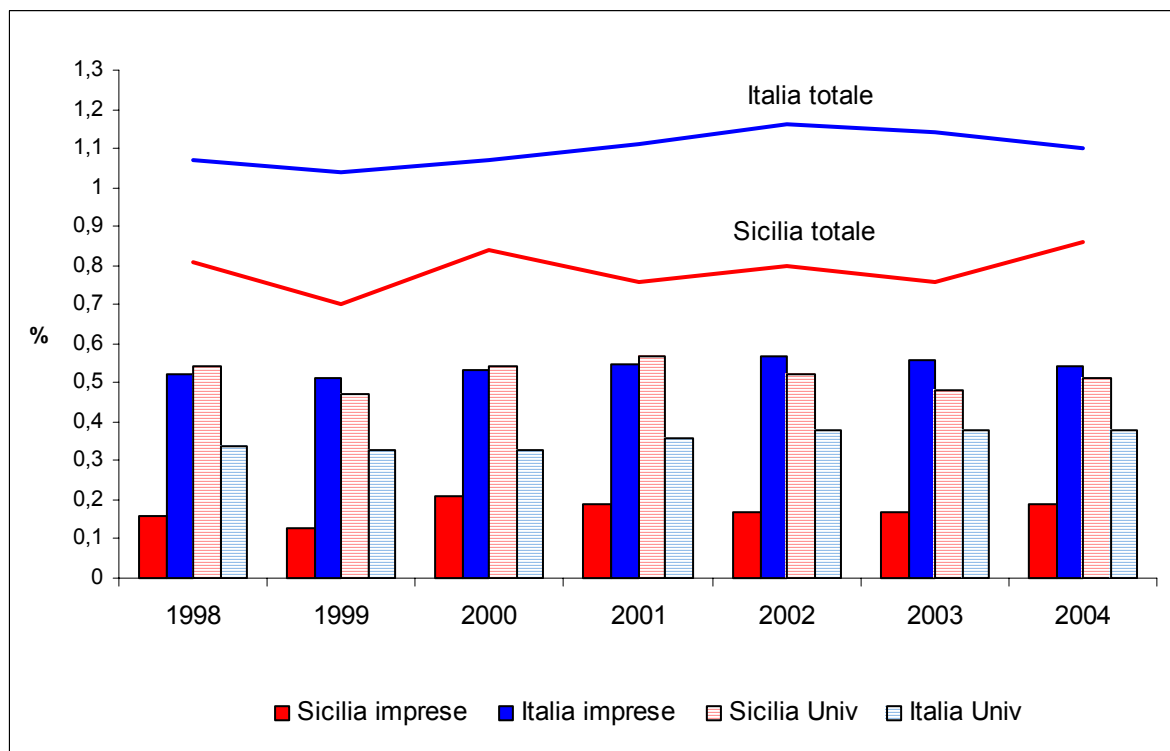
Fonte: Elaborazioni NVVIP Sicilia su dati ISFORT

Figura A9 Quota energia rinnovabile (% GWh di energia prodotta da fonti rinnovabili su GWh prodotti in totale)



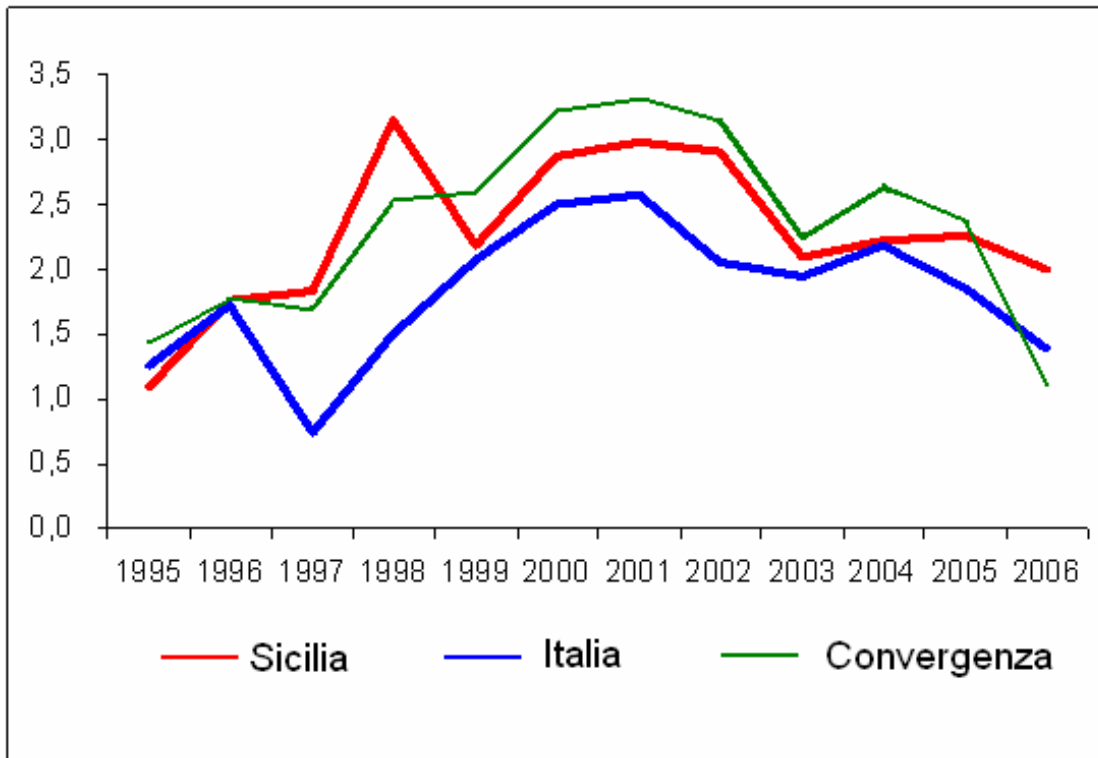
Fonte: Elaborazioni NVVIP Sicilia su dati ISTAT - DPS

Figura A10 - Incidenza spesa per RS sul PIL per tipologia



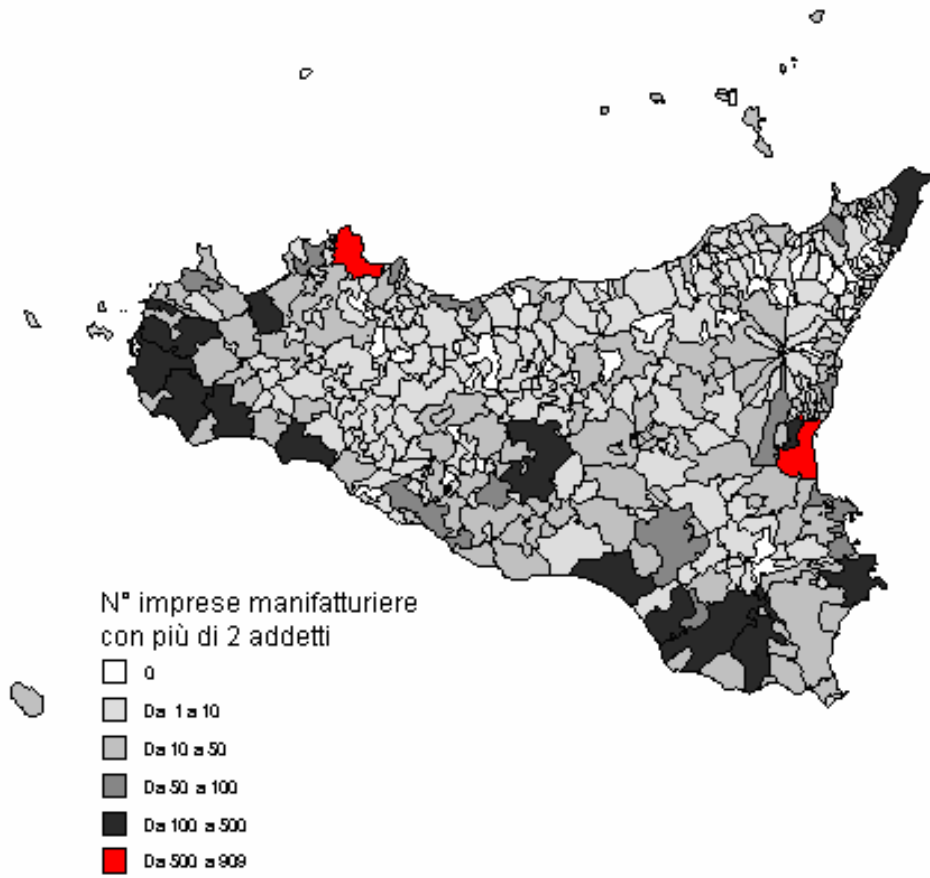
Fonte: Elaborazioni NVVIP Sicilia su dati ISTAT - DPS

Figura A11 - Tasso di natalità netta delle imprese (%)



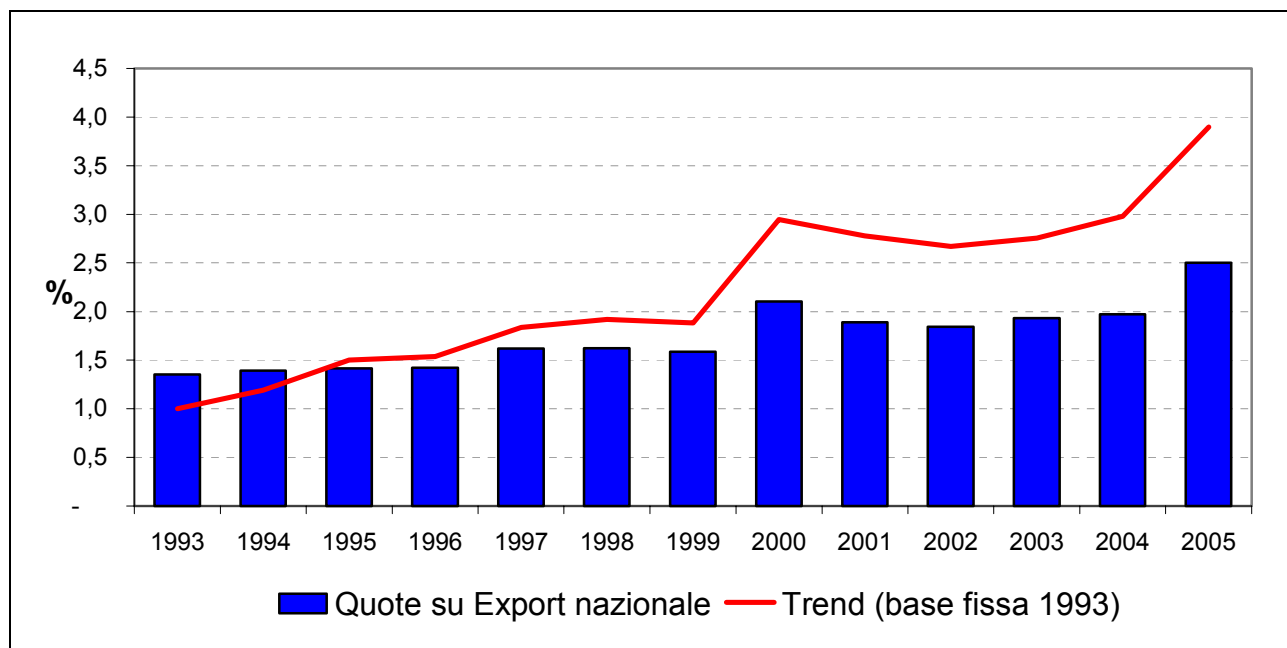
Fonte: Elaborazioni NVVIP Sicilia su dati InfoCamere - Movimprese

Figura A12 - Distribuzione comunale imprese manifatturiere, Sicilia 2005



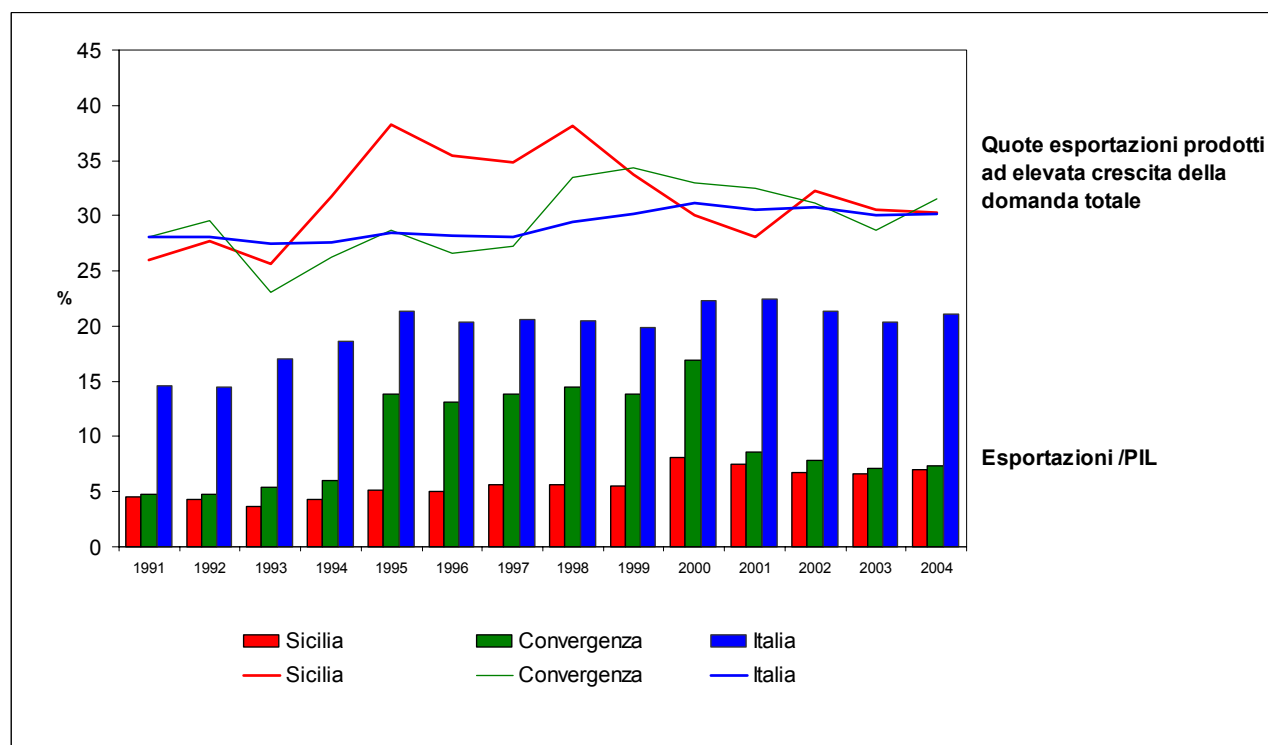
Fonte: Elaborazioni NVVIP Sicilia su dati ISTAT

Figura A13 - Export Sicilia – livelli su totale Italia e andamento



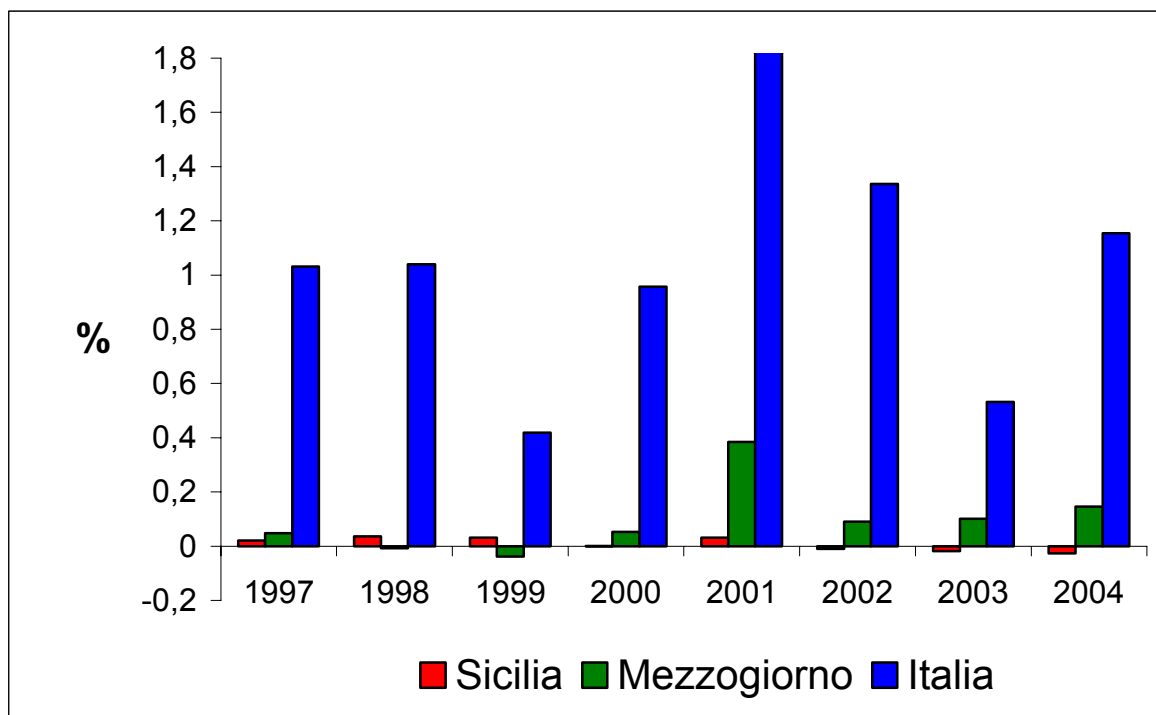
Fonte: Elaborazioni NVVIP Sicilia su dati ISTAT – Statistiche sul commercio estero

Figura A14 - Export ad elevata crescita e in rapporto al PIL



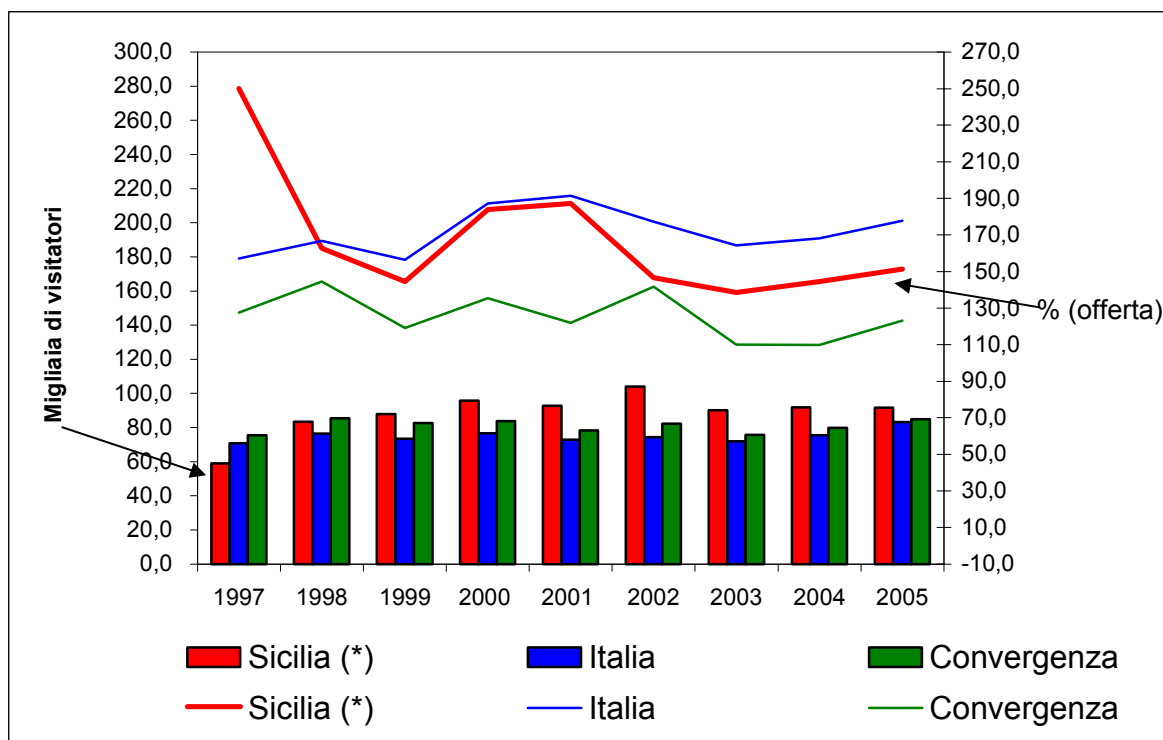
Fonte: Elaborazioni NVVIP Sicilia su dati ISTAT – Statistiche sul commercio estero

Figura A15 - Investimenti diretti della regione all'estero - (IDE in % del PIL)



Fonte: Elaborazioni NVVIP Sicilia su dati ISTAT – Statistiche sul commercio estero

Figura A16 - Domanda culturale (1) e promozione dell'offerta culturale (2)



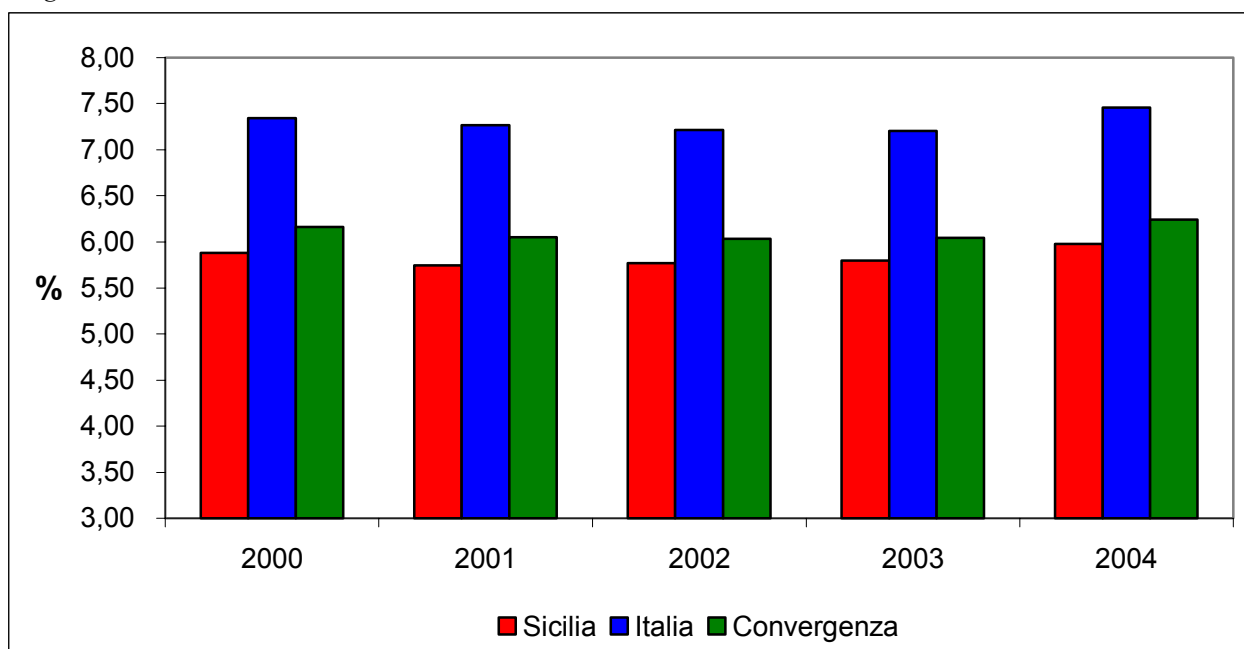
Fonte: Elaborazioni NVVIP Sicilia su dati ISTAT – DPS

(1) Numero di visitatori degli istituti statali di antichità e d'arte (a) (d) per istituto (valori in migliaia)

(2) Visitatori paganti su visitatori non paganti degli istituti statali di antichità e di arte (a) (e) con ingresso a pagamento (%)

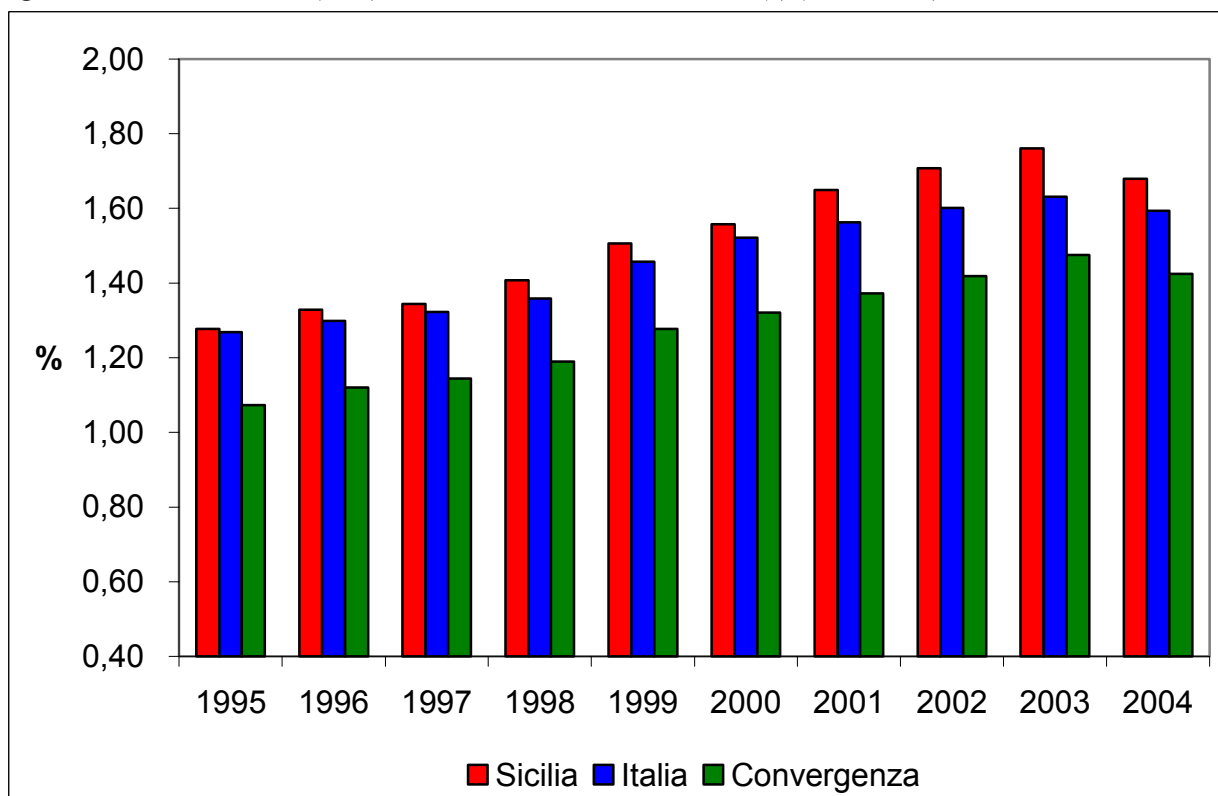
* Per la Sicilia la gestione degli istituti presenti dipende dalla Regione, invece che dal Ministero per i beni e le attività culturali

Figura A17 - % di spesa per consumi delle famiglie per "ricreazione e cultura" sul totale della spesa per consumi delle famiglie



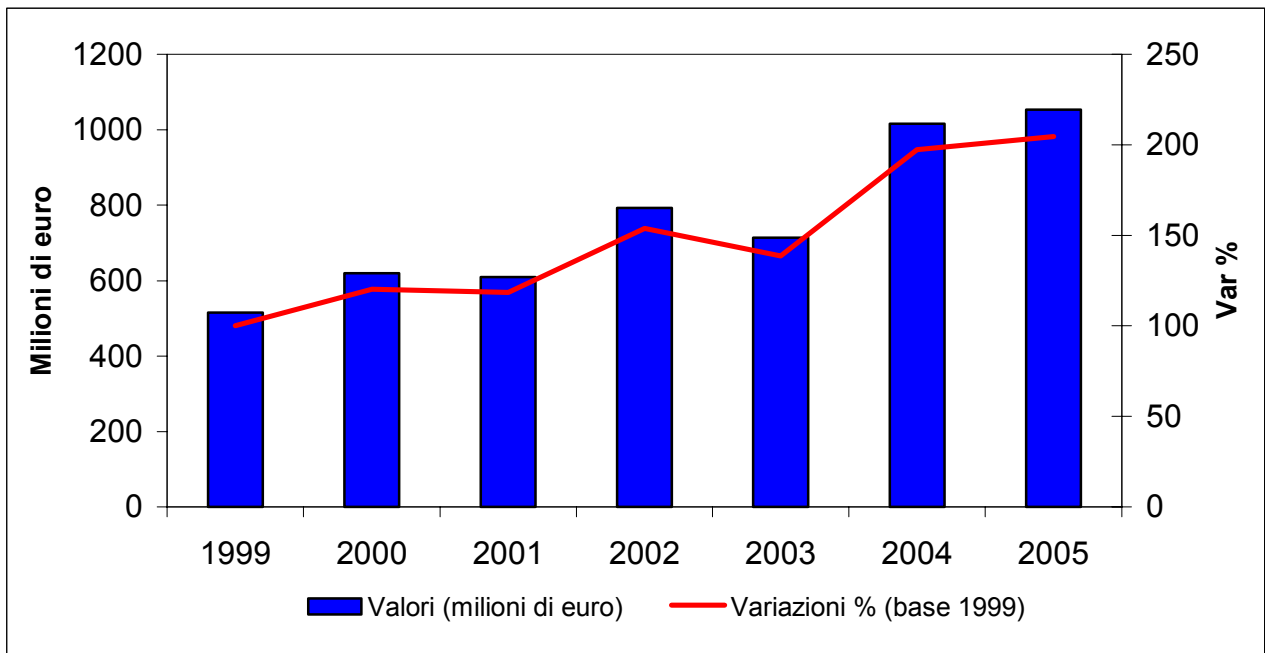
Fonte: Elaborazioni NVVIP Sicilia su dati ISTAT - DPS

Figura A18 - Unità di lavoro (ULA) del settore "ricreazione e cultura" (a) (% sul totale)



Fonte: Elaborazioni NVVIP Sicilia su dati ISTAT - DPS

Figura A19 - Spesa turistica degli stranieri, valori e variazioni su base 1999



Fonte: Elaborazioni NVVIP Sicilia su dati UIC

Fig. A21 - Variazione Rango dei comuni siciliani, periodo 1991-2005

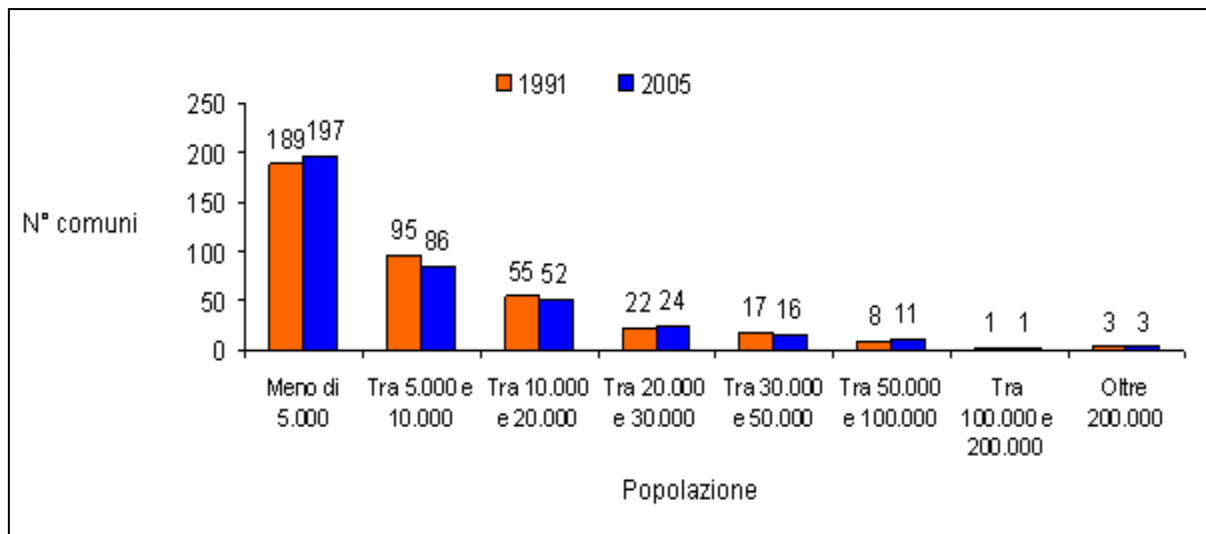
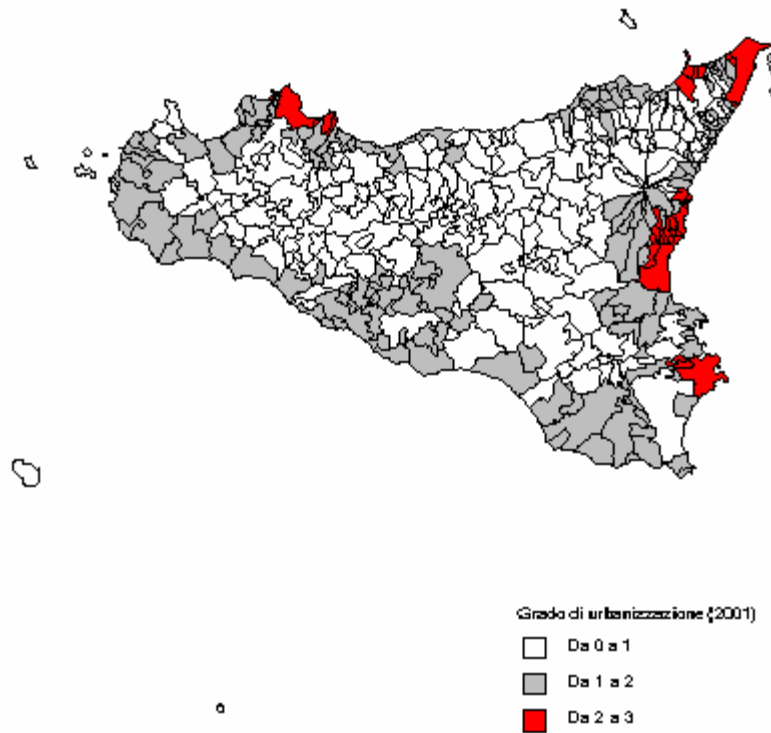


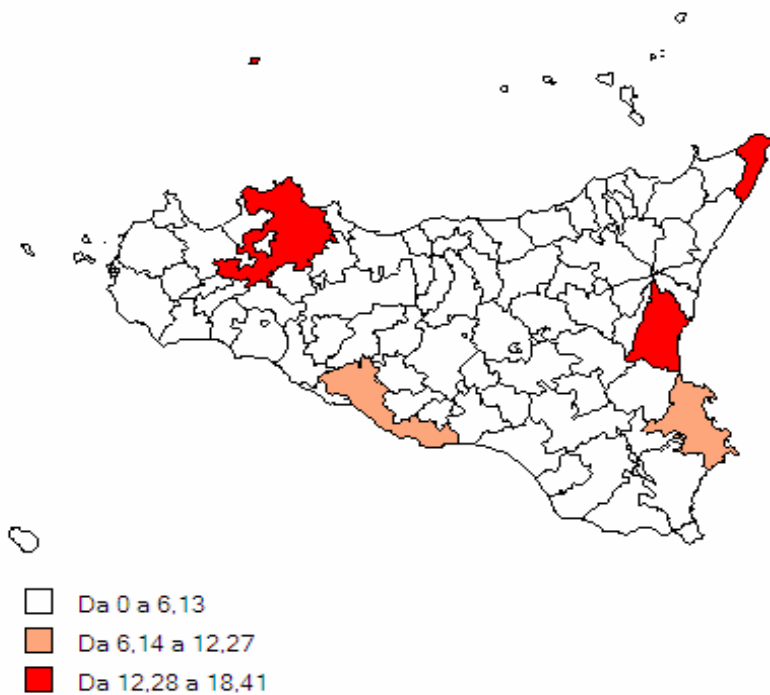
Figura A21 - Urbanizzazione(*) in Sicilia, 2005



Fonte: Elaborazioni NVVIP Sicilia su dati ISTAT

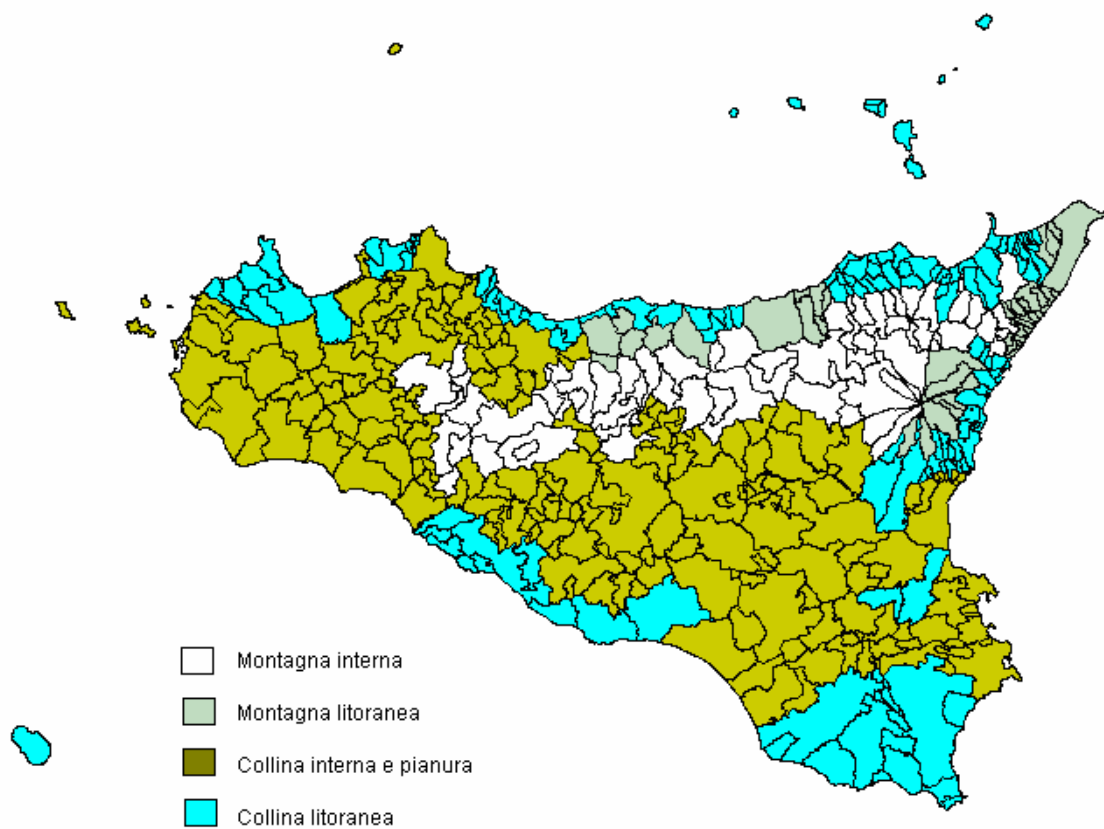
(*) Il grado di urbanizzazione si basa sulla densità di popolazione e sulla contiguità fra aree e classifica il territorio in tre tipologie di area. Un'area è costituita da un gruppo di aree locali contigue.

Fig A22 - Incidenza delle funzioni urbane nei SLL con più di 150.000 abitanti



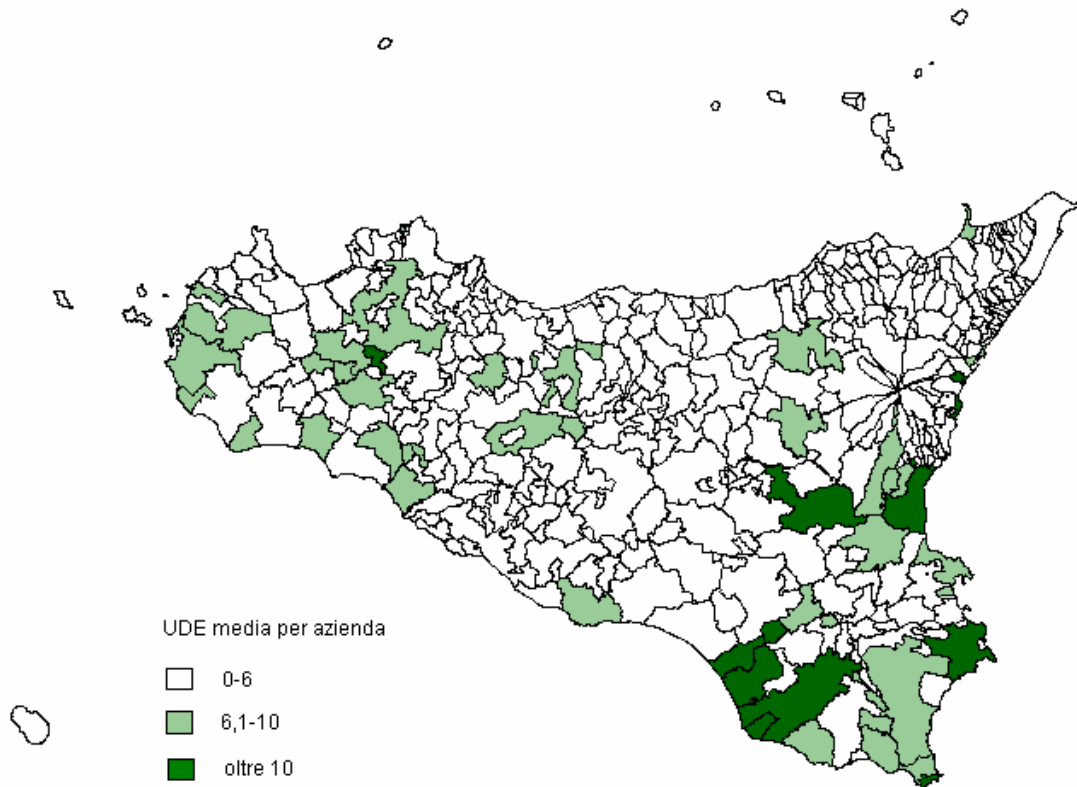
Fonte: Elaborazioni NVVIP Sicilia su dati ISTAT

Figura A23: Rappresentazione della Sicilia per zone altimetriche



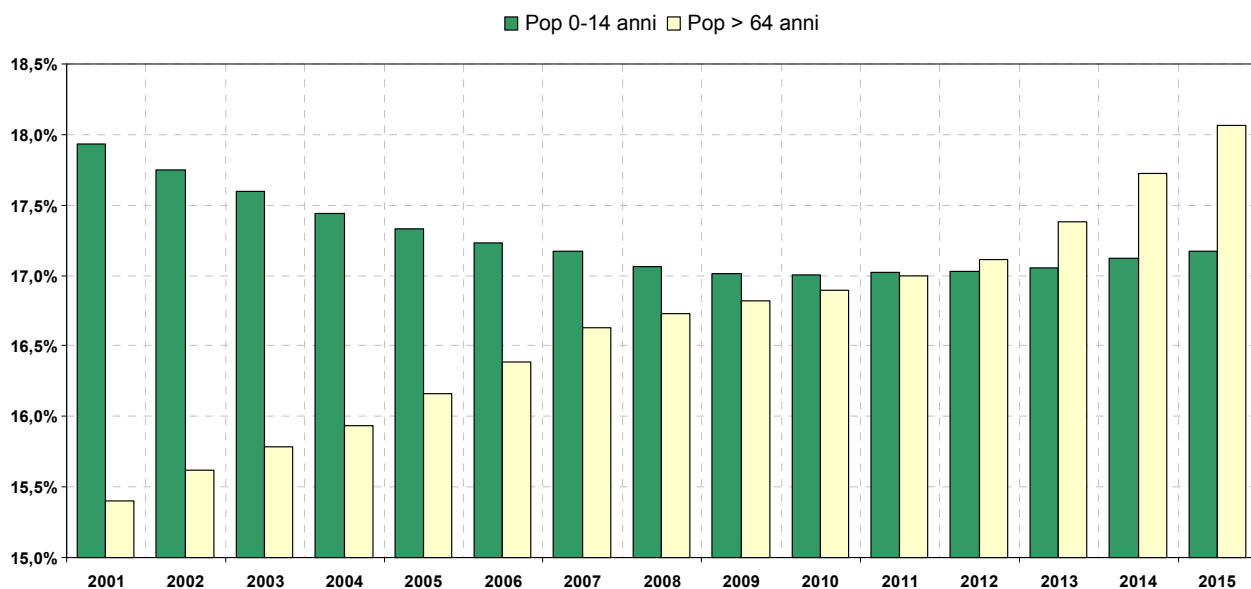
Fonte: Elaborazioni NVVIP Sicilia su dati ISTAT, censimento agricoltura

Fig. A24– Ude media per azienda



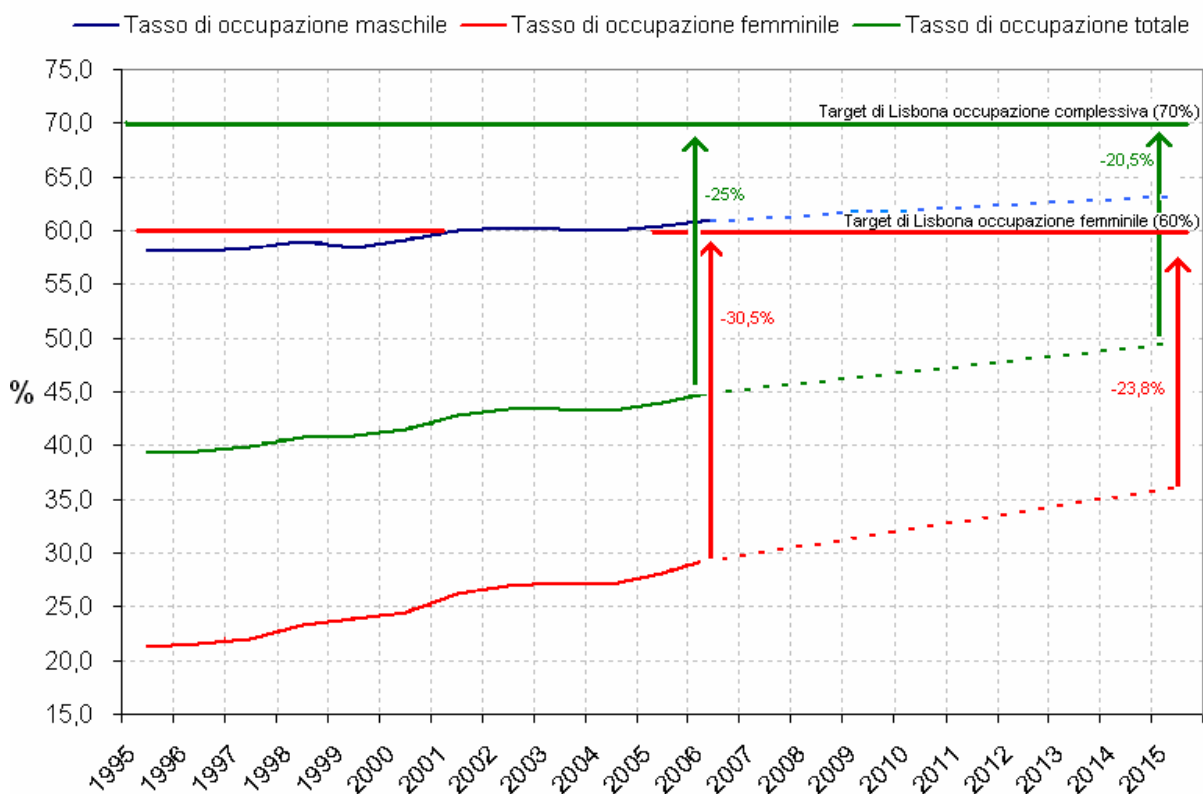
Fonte: Elaborazioni NVVIP Sicilia su dati ISTAT, censimento agricoltura

Figura A25 – Peso di alcune fasce d'età della popolazione (2001-2015)



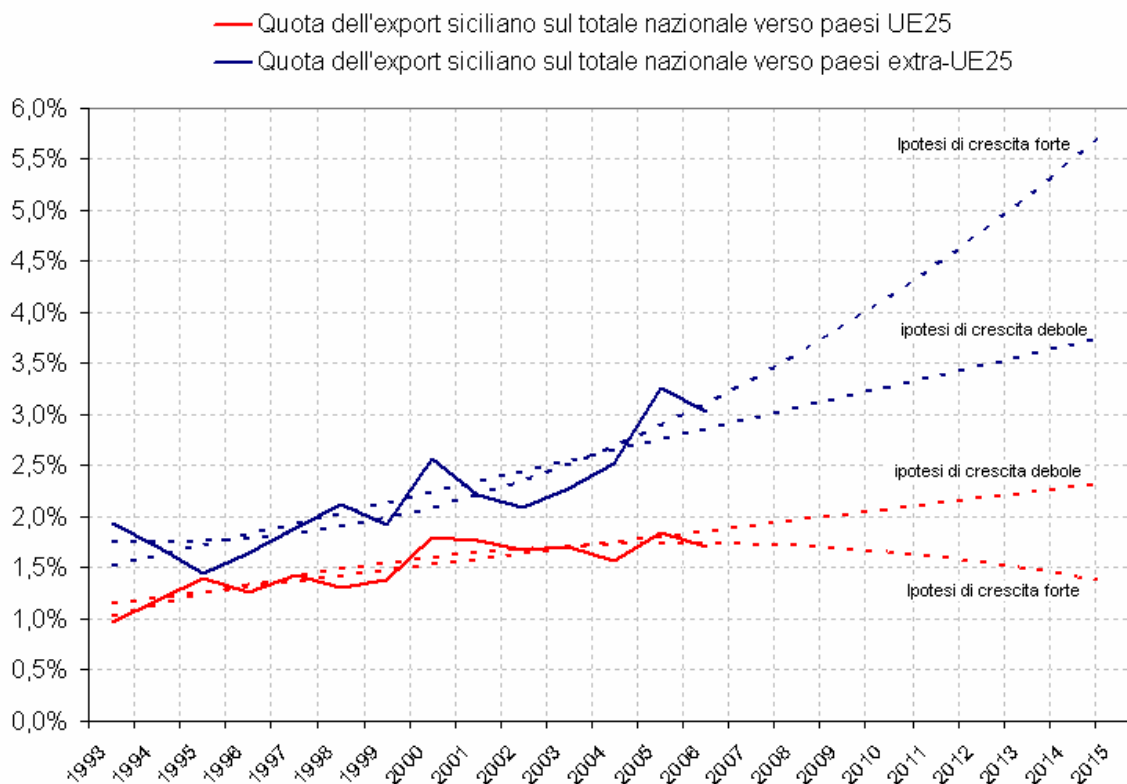
Fonte: Elaborazioni NVVIP Sicilia su dati ISTAT, Demos

Figura A26 – Evoluzione dei tassi di occupazione totale e per genere



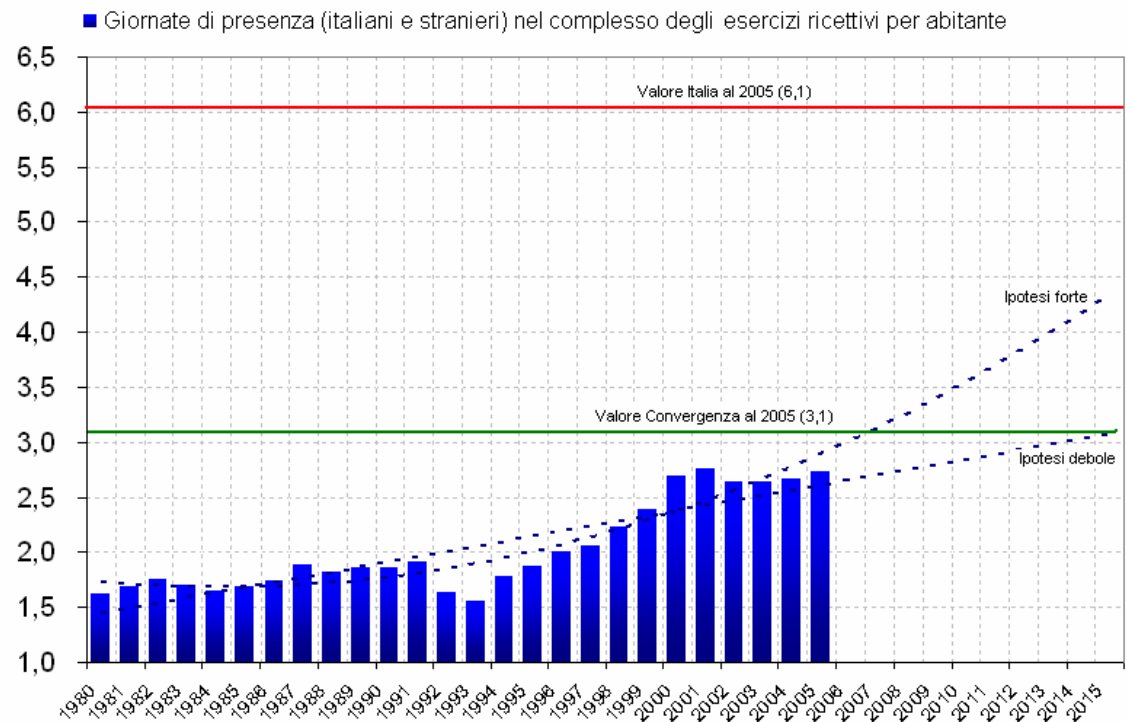
Fonte: Elaborazioni NVVIP Sicilia su dati ISTAT, FLL

Figura A27 – Evoluzione della quota dell'export regionale sul totale nazionale per destinazione



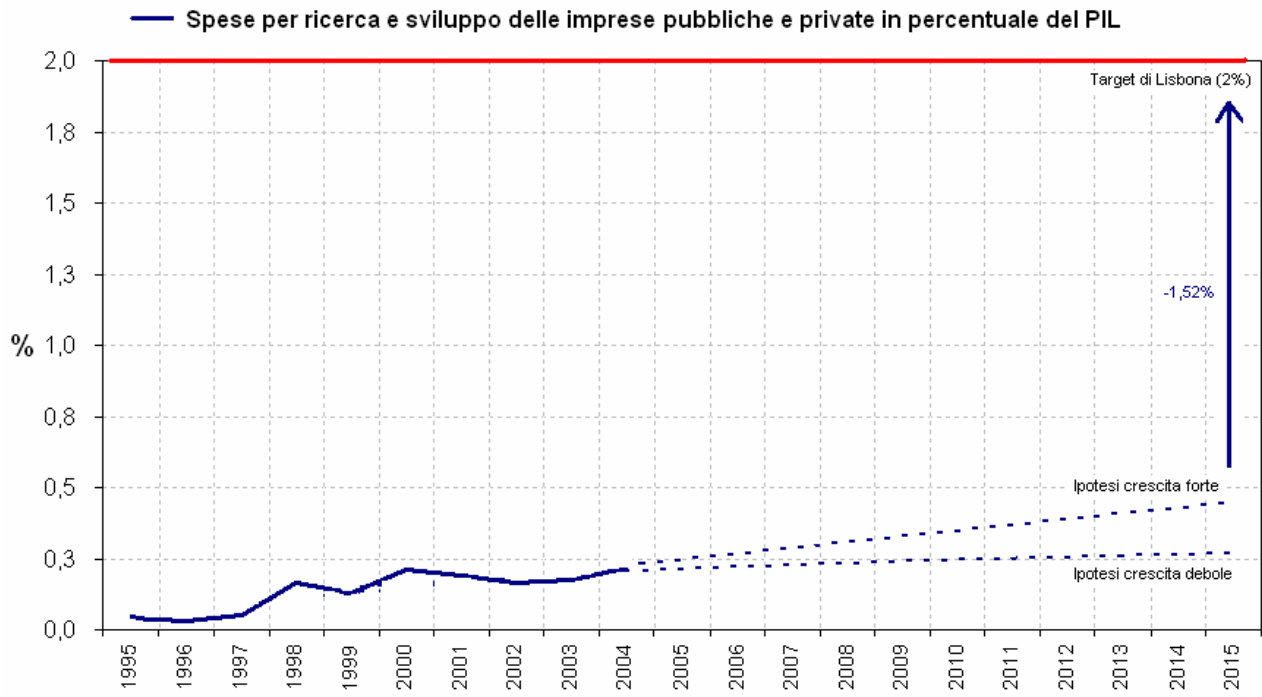
Fonte: Elaborazioni NVVIP Sicilia su dati ISTAT, COEWEB

Fig. A28 – Capacità di attrazione dei consumi turistici



Fonte: Elaborazioni NVVIP Sicilia su dati ISTAT, Statistiche del turismo

Fig. A29 – Spesa totale per ricerca e sviluppo in percentuale del PIL



Fonte: Elaborazioni NVVIP Sicilia su dati ISTAT, indicatori di contesto